



**ULTRA
CITY** 3.0

RBI THE ART
OF REAL ESTATE

ULTRA CITY 3.0

в три раза круче

RBI THE ART
OF REAL ESTATE

THE ART OF REAL ESTATE

Каждый дом RBI —
произведение искусства
с уникальным дизайн-
кодом и обязательной
арт-составляющей

При создании домов мы опираемся
на пять ключевых принципов:



ART OF CREATION

Наша задача — оставаться открытыми, любопытными, живыми. В коллаборации с экспертами-искусствоведами для каждого дома рождается уникальная арт-составляющая: скульптуры, бионические объекты, полотна известных мастеров или иммерсивные шоу. За воплощение единого дизайн-кода объекта и эксклюзивную бренд-идею отвечает шеф-дизайнер RBI.



ART OF TECHNOLOGY

Высокотехнологичность, функциональность, экологичность и осознанность — это то, что всегда в тренде. Мы постоянно модернизируем процессы и оптимизируем ресурсы. Это позволяет искусно внедрять в наши дома новые передовые технологии, не перегружая их избыточным.



ART OF LIFE

Мы создаем не просто дома, а красивые сценарии жизни. Мы прорабатываем эргономику пространства и прокладываем маршруты, по которым будут строить свой день жители наших домов. Каждый жилой квартал наполняется той инфраструктурой, которая необходима именно в этом локусе. Мы делаем её максимально удобной — настолько, чтобы это воспринималось само собой разумеющимся!



ART OF ARCHITECTURE

Каждый объект RBI выполнен по единому дизайн-коду, и для каждого дома создана своя идея. Выдающаяся архитектура позволяет нашим объектам оставаться актуальными вне времени. Мы опираемся на историческое наследие, восстанавливаем памятники, учитываем особенности среды и вписываем современные решения в существующий контекст города. Это — наше урбанистическое видение развития Петербурга.



ART OF COMFORT

Качественный сервис и безупречная репутация — главное для нас. Искусство предвосхищать ожидания, находить и предлагать востребованные услуги, предоставлять безупречное обслуживание на всех этапах взаимодействия с продуктом — наша сильная сторона и ключевая компетенция.








УЛЬТРА МЕСТО


Комфорт 3.0 —
это динамика
города и гармония
загорода

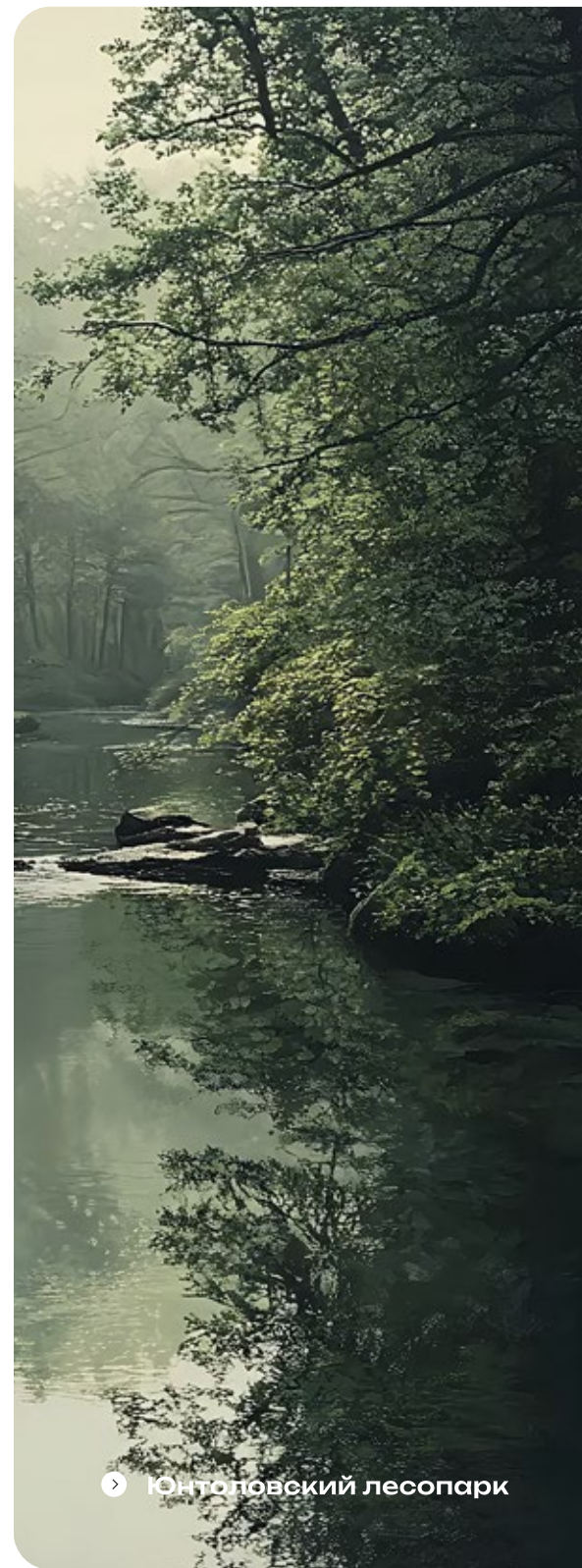
Приморский район — один из самых популярных в городе. Здесь живут самые прогрессивные, стильные и активные люди, для которых важно вести объёмную, 3D-жизнь: быть как в центре городских событий, так и наедине с собой — на шезлонге под яблоней.

 4,7 км до метро
«Командантский пр.»

 10 минут на авто
до Юнтоловского
и Новоорловского
лесопарков

 15 минут на авто
до въезда на КАД
и далее — на ЗСД

 20 минут до хвойных
лесов Сестрорецка



 Юнтоловский лесопарк



ЭСТЕТИКА 3.0

Лаконичная архитектура Ultra City 3.0

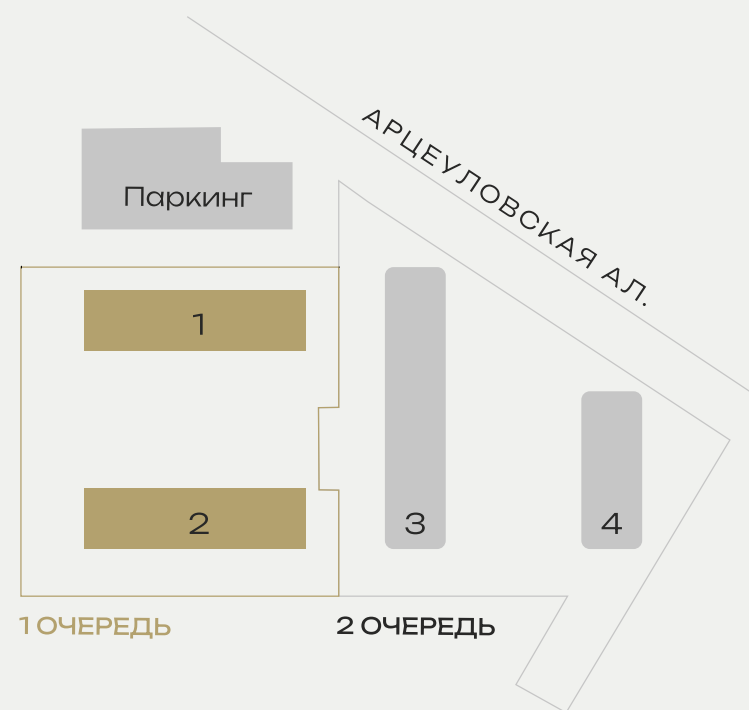
Проект создан молодым талантливым архитектором Валентином Коганом, последователем необычного направления — архитектурного метаболизма, символизирующего «диалог» архитектуры, как в высшей степени упорядоченной среды, с окружающим хаосом изменчивой городской стихии и природного ландшафта.

Современные архитектурные детали — разноуровневая графика и скруглённые углы корпусов — создают запоминающийся, но одновременно визуально комфортный облик жилого квартала. Объёмы зданий и их цветовая гамма поддерживают ключевые тренды — простоту, натуральность и человекоцентричность.

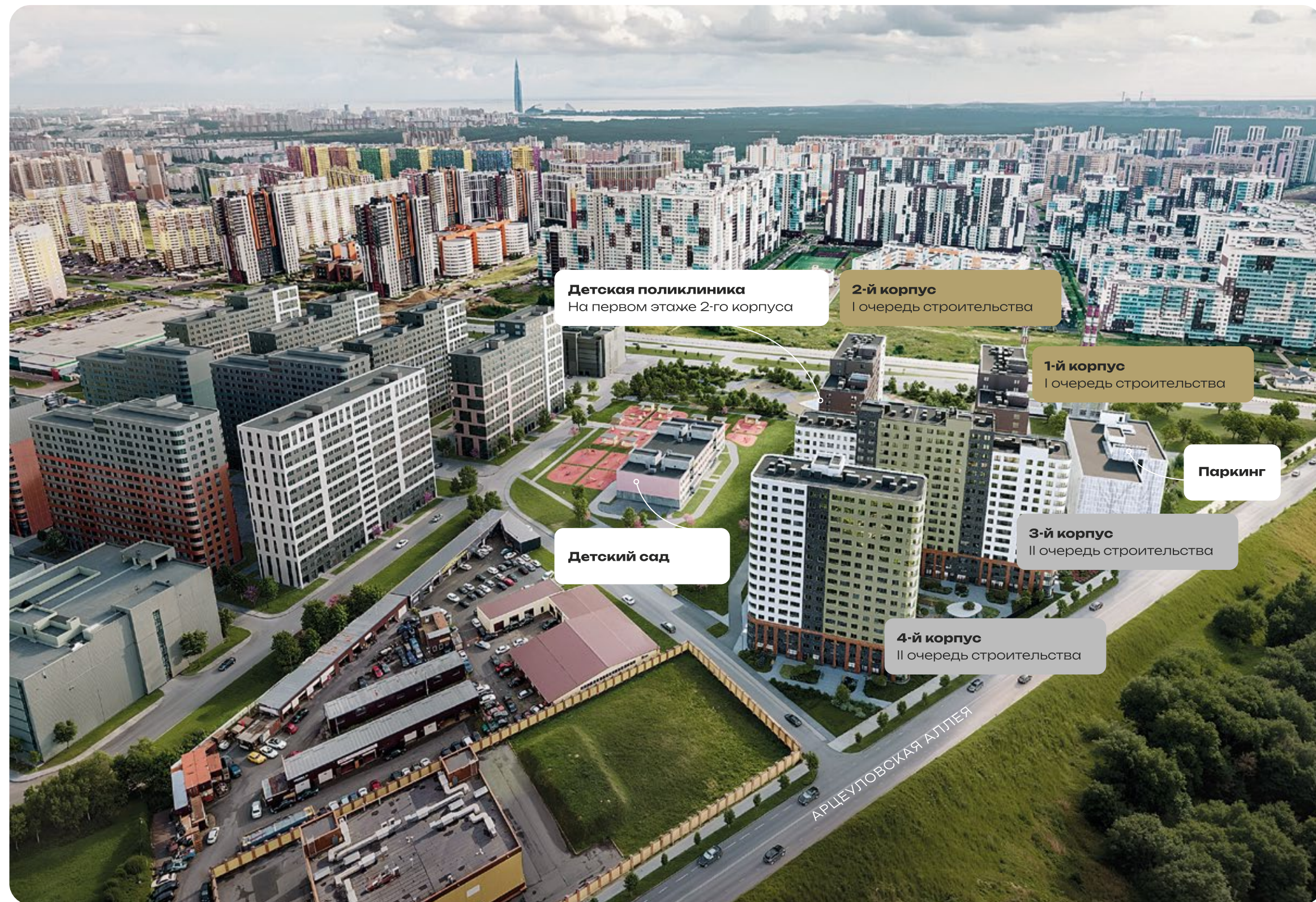




Две очереди строительства



Жилой квартал строится в две очереди. Паркинг будет сдан вместе с первой очередью. Так как в каждой очереди – свой обособленный двор, жители первого и второго корпусов переедут в полностью завершённый благоустроенный квартал.





Инфраструктура микрорайона



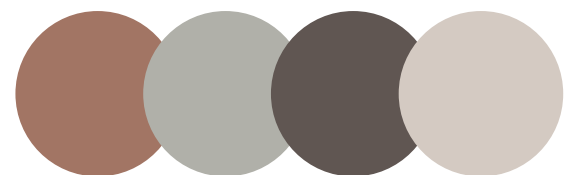
- Детские сады
- Школы
- Спортивные комплексы
- Гипермаркеты
- Продуктовые магазины



- Строительные магазины
- Аптеки

КОНЦЕПЦИЯ КОМФОРТНОЙ ВИЗУАЛЬНОЙ СРЕДЫ

Стиль — это мода вне времени. Палитра вашего дома подобрана так, чтобы оставаться актуальной и изящной сегодня, завтра и через 20 лет.



Теплая палитра, благородные оттенки

Максимальная близость к природе, растительные орнаменты, естественная палитра, гармоничное пространство и много-много зелени.







КВАРТИРЫ 3.0

4 корпуса

17 этажей

946 квартир

площадью от 24 до 90 м²

В каждом корпусе всего от одной до трёх парадных. На первых этажах расположены коммерческие помещения, а во втором корпусе — муниципальная детская поликлиника.

Особенное для особых

○ Кухни-гостиные
для семейных обедов

○ Спальни обособлены
от гостевых комнат

○ Гардеробные
для нарядных дней

○ Просторные балконы
для хобби

Нативные технологии

Вы не замечаете, но ваш дом заботится о вас каждый день. Технологии, предусмотренные в квартирах, помогают вам беречь здоровье, создавать уют и освобождать время для себя.

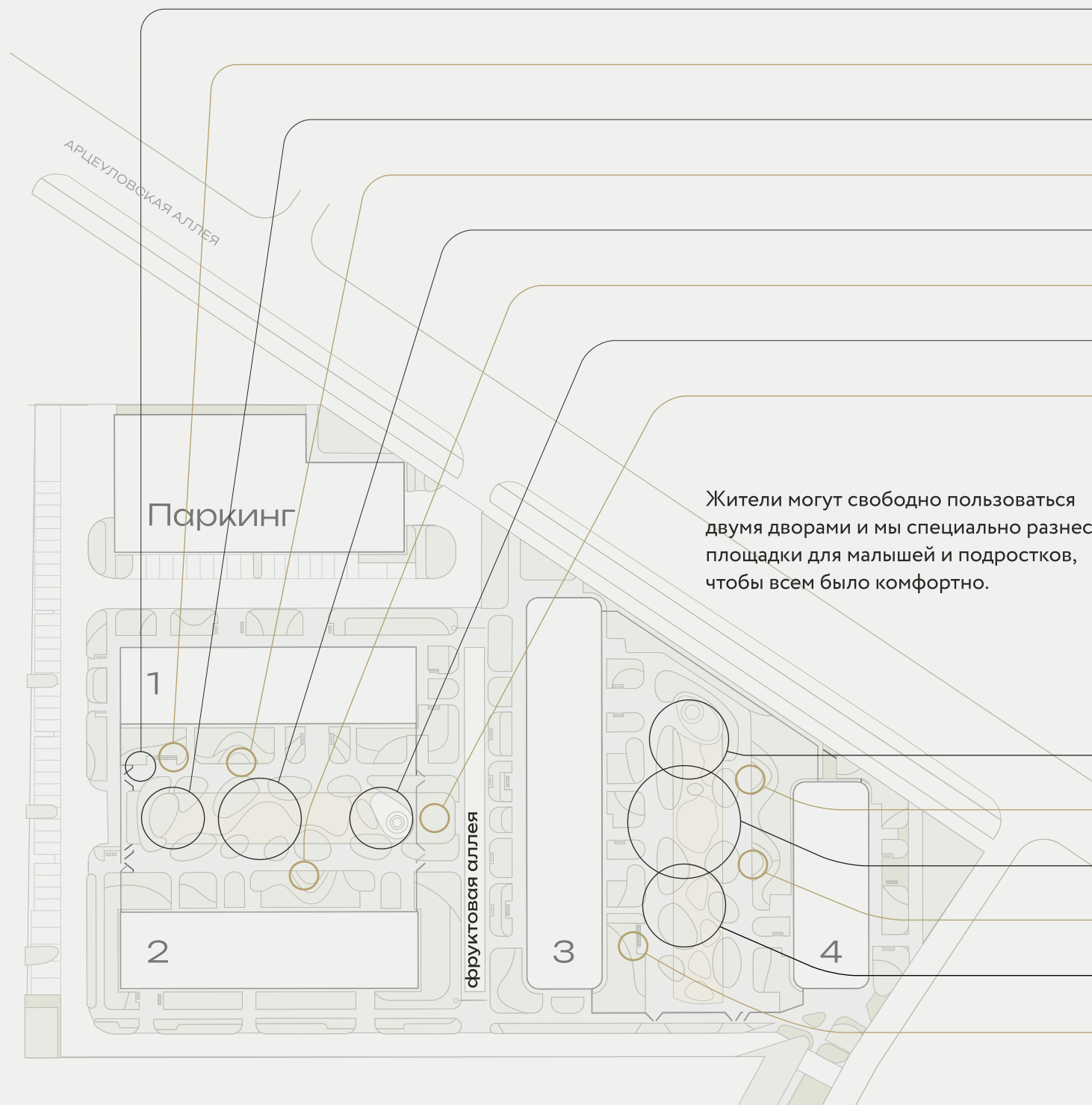
○ Четырехступенчатая система очистки воды

○ Тихие быстрые лифты

○ Система «плавающего» пола, подавляющего звуки

○ Горизонтальная разводка отопления в полу





Жители могут свободно пользоваться двумя дворами и мы специально разнесли площадки для малышей и подростков, чтобы всем было комфортно.

ПРИВАТНЫЙ ДВОР

- Техническая велостанция
- Зелёный кабинет
- Солнечное СПА
- Зелёный кабинет
- Детская площадка
- Зелёный кабинет
- Беседка
- Лаунж на фруктовой аллее
- Беседка у ореха
- Зелёный кабинет
- Детская площадка
- Зелёный кабинет
- Спортивная площадка
- Техническая велостанция





НЕВЕРОЯТНО КРУТО!

так будут говорить
ВАШИ ГОСТИ, попадая
во двор Ultra City 3.0

Стильный ландшафтный дизайн, ароматы самых разных фруктовых деревьев, удивительное детское оборудование — внутренний двор Ultra City в три раза круче, чем по соседству.



Нажмите для перехода
на 3D-панораму

Два двора отделены друг от друга фруктовой аллеей — живописным променадом, посаженным цветущими деревьями и ароматными травами

Настоящий рукотворный сад во дворе Ultra City создавали эксперты по фантазийным скандинавским лесам — ландшафтное бюро L.BURO.



Нажмите для перехода на 3D-панораму





ФРУКТОВЫЙ САД

Просто деревья — это просто красиво. Цветущие деревья — в три раза круче!

Прямо в своём дворе вы можете отдыхать под сенью яблонь, груш, сирени и винограда.

Здесь же появится небольшой сад трав и цветов с шалфеем, душицей и ирисами. Деревья и кустарники мы высаживаем взрослыми и подбираем так, чтобы ваш двор не только оставался цветущим и зелёным три сезона из четырёх, но и был расцвечен самыми разными природными красками.



▶ Ароматные сосны и ели



▶ Яркие рябины и сирень

Особое внимание мы уделяем созданию пышного сада во дворе дома с помощью подбора разнообразной флоры и организации благоприятного микробиома почвы.

Культуры подобраны так, чтобы создать биоразнообразие для поддержания естественного баланса. Это, в свою очередь, помогает растениям выживать и развиваться без сложного ухода. Ваш сад всегда будет оставаться цветущим.



▶ Белоснежные спиреи и чубушники

КОМФОРТ3.0

это Nature Garden



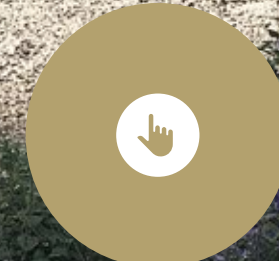
Во дворе Ultra City
вырастут две большие
рождественские
пихты. К ним
будет подведено
электричество
и можно будет
украшать деревья
гирляндами

Вокруг пихт в Новый год можно будет устраивать хороводы с Дедом Морозом и Снегурочкой, лепить снеговиков, а ровно в декабрьско-январскую полночь — оставлять подарки для всех детишек двора.

**НОВОГОДНЯЯ
СКАЗКА**



▶ солнечное СПА



Нажмите для перехода
на 3D-панораму



ПОКОЛЕНИЕ 3.0

В Ultra City 3.0 растёт поколение будущего. Понимая это, мы пригласили лучших специалистов по детскому развитию, которые помогли нам создать солнечную и увлекательно-весёлую детскую площадку

На площадке будет установлено необычное и безопасное оборудование, созданное по европейской технологии, которое развивает ловкость, координацию и когнитивные способности ребёнка. Над проектированием пространства работало известное бюро АФА — специалисты в области ландшафтного дизайна и детской психологии.

ДЛЯ КАЖДОГО ВОЗРАСТА — СВОЁ ПРОСТРАНСТВО

Площадка для детей до 7 лет

Мы учитываем инсоляцию двора и располагаем площадки так, чтобы до и после обеда родители с маленькими детьми гуляли на площадке, залитой солнцем.

○ Песочница 55 м²
с водным аттракционом

○ Бизиборды и уличный
конструктор

○ Холм с туннелем
и пеньки

○ Качели и карусель
«Вихрь»

○ Домик с горкой

Площадка для подростков

Детям постраше хочется общаться и соревноваться в ловкости.
Для развития этих навыков на площадках появятся:

○ Качели «Гнездо»

○ Деревянная лазалка



▶ деревянная лазалка



▶ туннель



▶ водный аттракцион







▶ силовые тренажёры

УЛЬТРАСПОРТ

Wellness-практики под открытым небом — лучшее, что можно придумать для здоровья и красоты

Заниматься развитием силы, ловкости, гибкости и осознанности вы сможете прямо во дворе и абсолютно бесплатно.

На спортивной площадке будет силовой комплекс с профессиональными тренажёрами на все группы мышц.

В зоне солнечного СПА с деревянным настилом вы сможете медитировать или заниматься йогой, растяжкой, пилатесом.

Для велосипедистов мы оборудовали ремонтную станцию — специальное место, где можно подкрутить тормоза или подкачать шины.



Нажмите для перехода на 3D-панораму

ИСКУССТВО ВНЕ ИЗМЕРЕНИЙ

это арт-объект Ultra City

Скульптура Alien Tree появится в обособенной зелёной зоне у фруктовой аллеи. Выполненная из зеркальных стальных элементов, она будет отражать дневной и вечерний свет, создавая россыпь лучей. Плавные бионические формы подчёркивают пластичность природы, глобальную связь между мирами — нашим привычным и внеземным — и бесконечное движение жизни.

Автор скульптуры —
современный художник
Алекс Петунин, известный
своими необычными
бионическими арт-объектами





ДИЗАЙН3.0

это парадные холлы Ultra City

Эстетика, комфорт и экологичность — три составляющие эффективного дизайна парадных входных групп.

Особенной доминантой, которая объединит интерьер с философией дома, станут световые колонны с флоральным узором. Благодаря перфорации они будут создавать игру света в парадных и производить вау-эффект как на вас, так и на ваших гостей. Невероятно круто!

○ дизайн-проект
современного
московского бюро

○ удобный заезд
с коляской

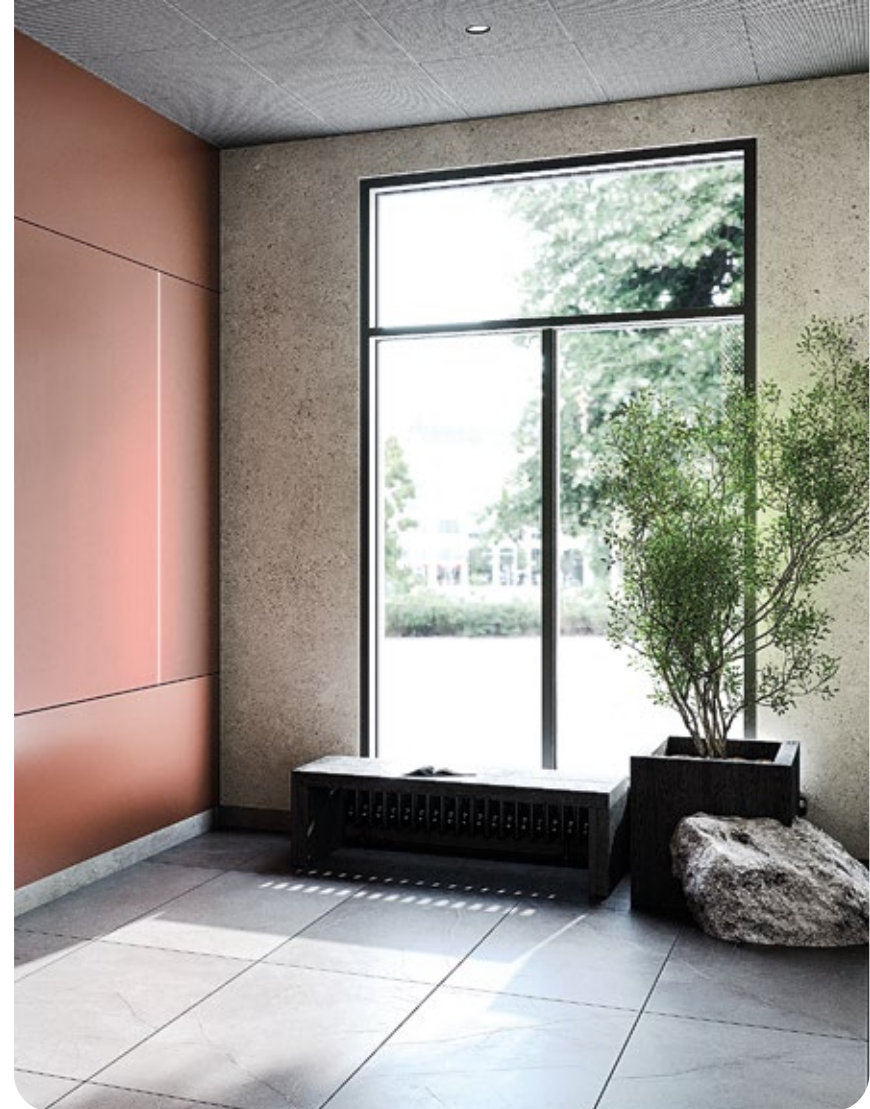
○ натуральные материалы
и растения в декоре

○ колясочные

Безбарьерная среда

В новой ultra-реальности нет границ. Поэтому перемещаться по территории вы можете удобно и просто: с коляской, велосипедом или детьми на руках.

В парадной нет лестниц, а двери и калитки открываются по электронному ключу.



ТЕХНОЛОГИЧНОСТЬ

3.0

это умная система безопасности

Двор дома закрыт от посторонних, находится под видеонаблюдением и охраняется круглосуточно. Попастъ на территорию можно только по индивидуальному ключу.



- Вход для жителей
- Вход в парадную
- ▶ Вход в коммерческое помещение
- Вход в кладовую
- Ограждение дома
- Ворота/калитка
- ↔ Въезд/выезд из паркинга
- ↔ Въезд для автомашин чрезвычайных служб

- УК Управляющая компания
- Р Гостевая парковка
- ☀ Зона отдыха
- ☀ Беседки для активного отдыха
- ☀ Детская площадка
- ☀ Спортивная площадка
- ☀ Павильон для мусора
- ⚡ Электро-зарядная станция
- 🚲 Велопарковка

Особая примета современного
урбанистического мира —

МНОГОЭТАЖНЫЙ ПАРКИНГ

Он не только удобен для владельца авто, но и эффектен.
Его фасад из алюминиевых композитных панелей украшен
декором, повторяющим природные мотивы, отражающие
идею проекта.

- Круглосуточная охрана
- Противопожарная система
- Дополнительные велопарковки в паркинге

300 МЕСТ



ART OF TECHNOLOGY

ЧЕТЫРЁХСТУПЕНЧАТАЯ СИСТЕМА ОЧИСТКИ ВОДЫ

Грубая и тонкая фильтрация, сорбционная очистка и ультрафиолетовое обеззараживание. Система гарантирует высокое качество как холодной, так и горячей воды (горячая доводится до комфортной температуры из доочищенной холодной воды прямо в доме).

ОКНА

Металлопластиковые окна с функцией микропроветривания и двухкамерным стеклопакетом.

СИСТЕМА ВЕНТИЛЯЦИИ

Приточно-вытяжная система вентиляции с естественным побуждением. Приток воздуха осуществляется через индивидуальные клапаны. Вытяжка воздуха происходит через центральные вентиляционные каналы со спутниками. На кровле установлены дефлекторы.

СИСТЕМА ОТОПЛЕНИЯ

Коллекторная горизонтальная система отопления (трубы расположены в стяжке пола) минимизирует шум, передающийся по трубам. Радиаторы панельные с нижним подключением «из стены». Каждая квартира оборудована индивидуальным ответвлением от коллектора с индивидуальным счетчиком.

ДОПОЛНИТЕЛЬНАЯ ЗВУКОИЗОЛЯЦИЯ

Двойные перегородки между жилыми комнатами и санузлами.

ПОЛ

Технология «плавающий пол» (стяжка укладывается на слой звукоизоляционного материала, благодаря чему не касается пола и стен) сводит шум к минимуму.

ТЕПЛОВАЯ ЭНЕРГИЯ

Теплые многослойные теплосберегающие фасады.

ЭЛЕКТРИЧЕСТВО

Энергосберегающие лампы в местах общего пользования. Электрическая мощность на квартиру: 10 кВт. Электророзетки для автомобилей, доступные только жителям дома.

ДВЕРИ

Дверь в квартиру металлическая, усиленная, с дополнительной звукоизоляцией. Установлены замки высокого класса взломостойкости.

ЛИФТЫ

В каждой парадной два лифта грузоподъемностью 450 и 1 000 кг. Лифты тихие, без машинного отделения, высокого класса энергоэффективности.

СБОР МУСОРА

Система раздельного сбора и утилизации мусора.

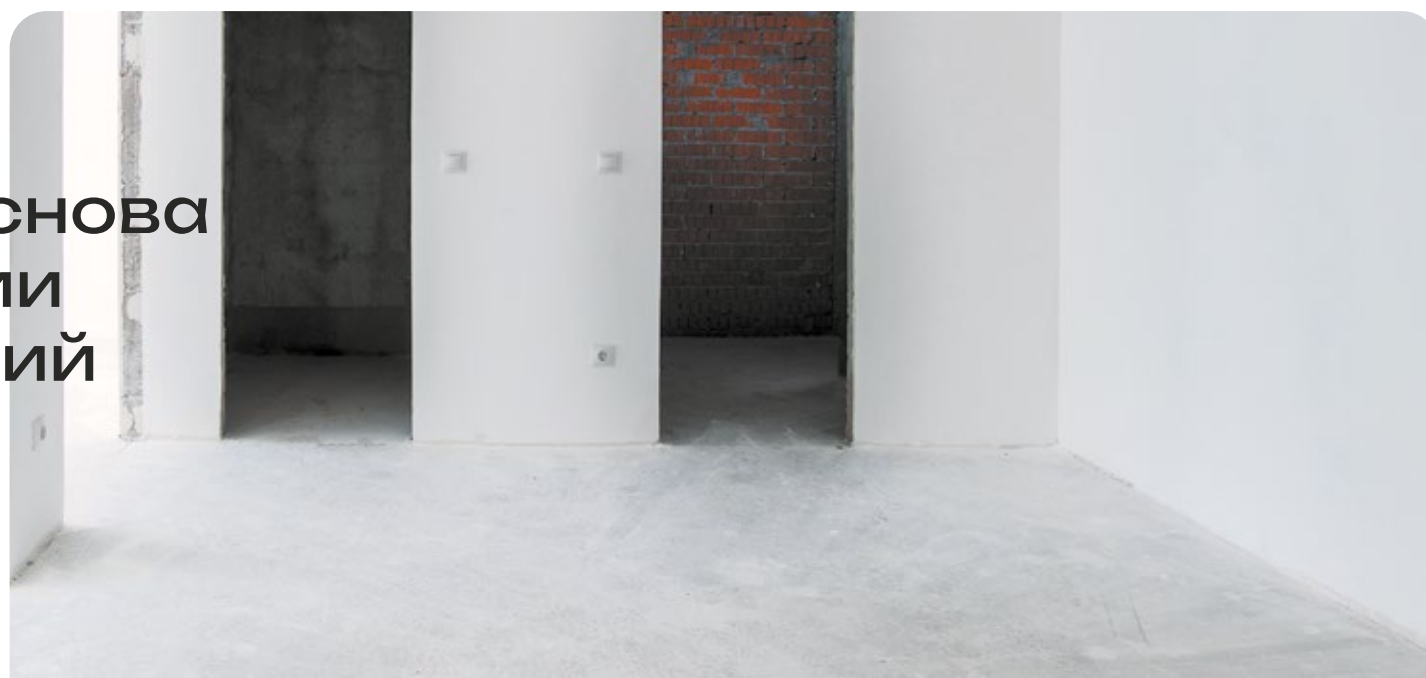
ЦИФРОВОЙ ДОМ

Диджитализация всех ключевых процессов (домофония, телеметрия, видеонаблюдение). Мобильное приложение жителя для управления внутридомовыми процессами.

КВАРТИРЫ ПРОДАЮТСЯ С ОТДЕЛКОЙ WHITE BOX



это хорошая основа
для реализации
любых фантазий



Что входит в белую отделку

Выравнивание стен:
штукатурка, шпаклёвка.

Полы: выполнена
стяжка по слою
звукоизоляции.

Облицовка оконных
откосов гипсокартоном,
шпаклёвка и покраска.

Установка розеток,
выключателей,
квартирного щита,
домофонной панели.

Зашивка инженерных
коммуникаций
гипсокартоном.
Доступ к счётчикам
и ревизиям через
специальные
отверстия.

Установка входной
металлической двери
с высоким классом
взломостойкости.

Штукатурка
и шпаклёвка дверных
откосов.

Гидроизоляция
стен санузлов
специальными
составами на высоту
300 мм.

Отделка в санузлах
не выполняется.



Коммерческие помещения Ultra City 3.0 занимают первые этажи всех корпусов, за исключением второго, где разместится детская поликлиника

Вход в коммерческие помещения осуществляется только с улицы. Часть помещений имеет окна, выходящие во внутренний двор.

○ Площадь помещений 20–171 м²

○ Огромные витринные окна

○ Отличная проходимость

○ Высота потолков 3,2 м

КОМФОРТ, ЭСТЕТИКА И ТЕХНОЛОГИЧНОСТЬ

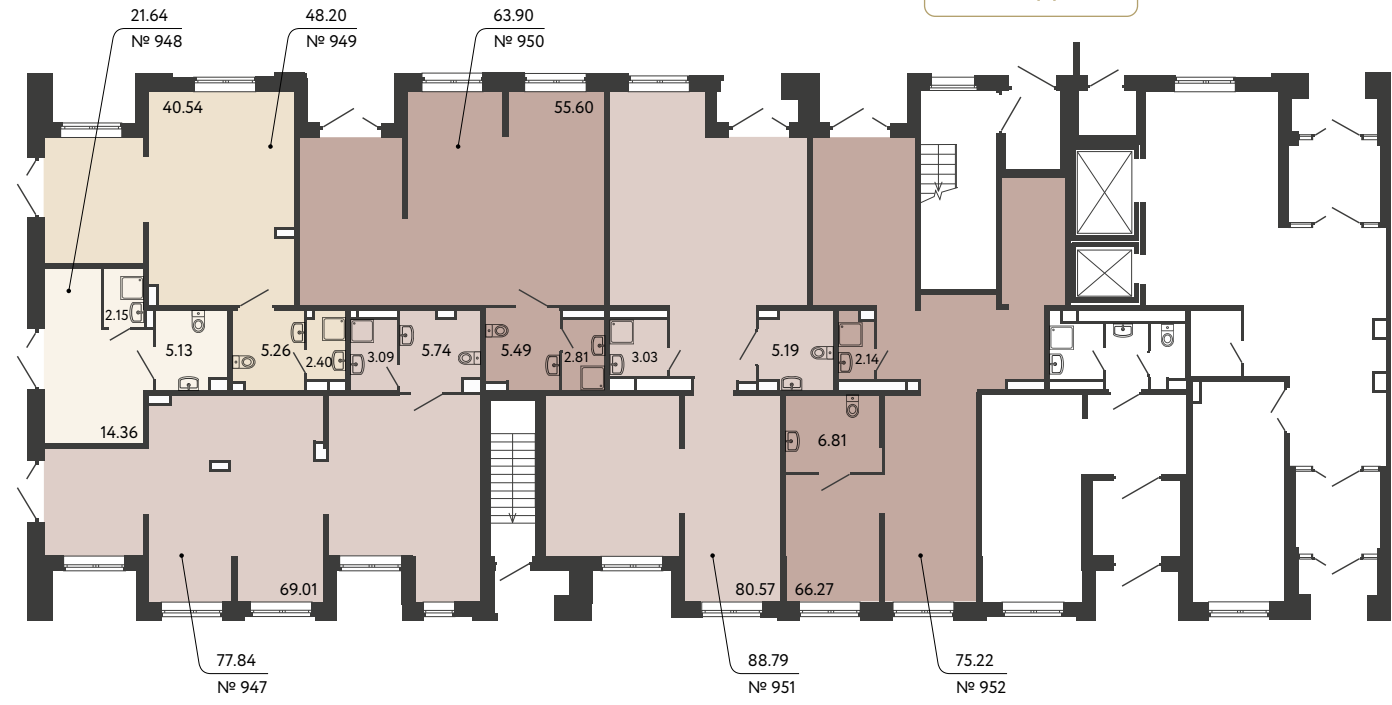
это квартиры в Ultra City 3.0

Планировочные
решения

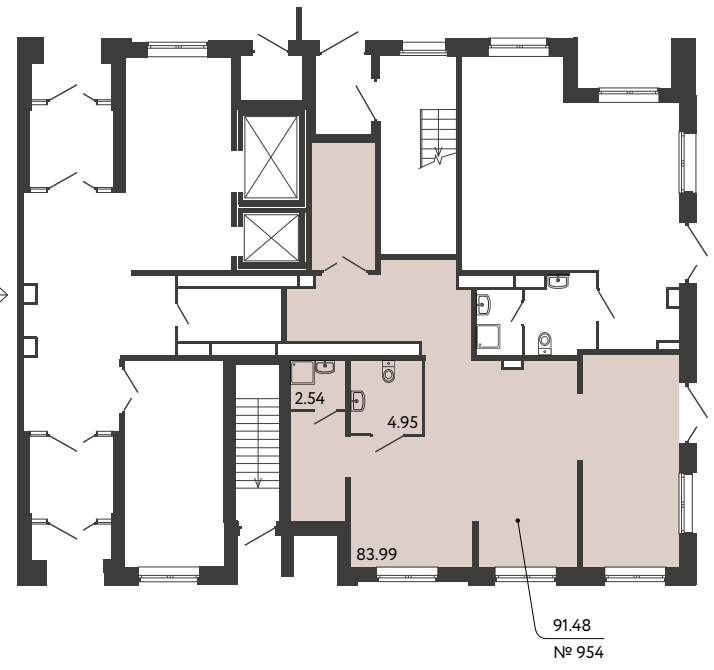
1 КОРПУС



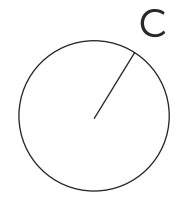
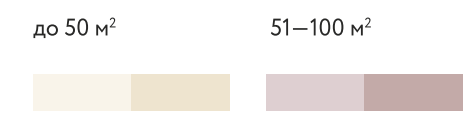
1 ПАРАДНАЯ



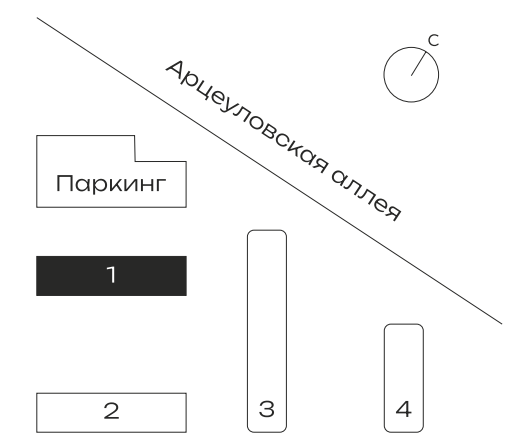
2 ПАРАДНАЯ

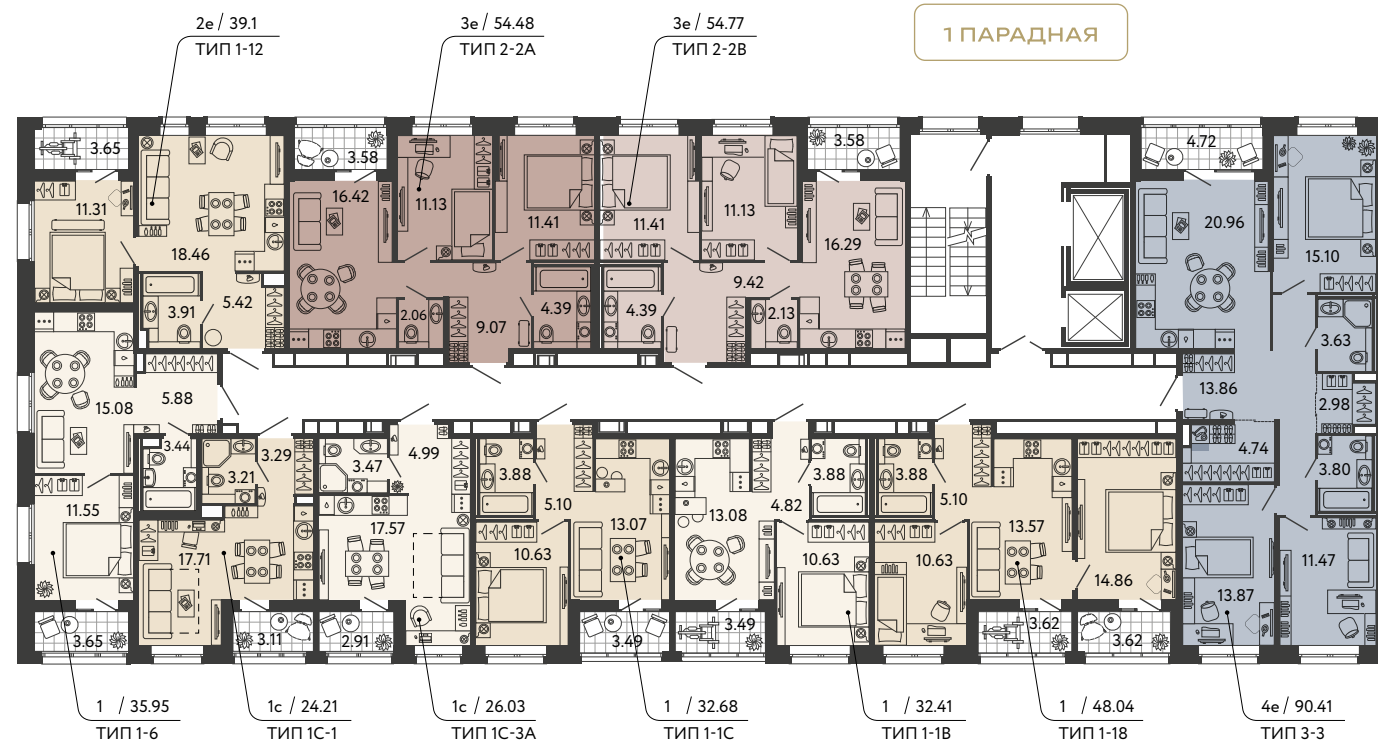


1 корпус
1 ЭТАЖ
 Коммерческие
 помещения

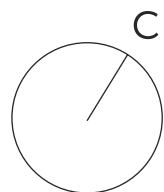
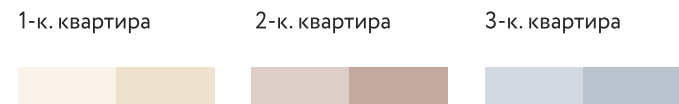


30.00
 № 123
 общая площадь помещения
 номер помещения

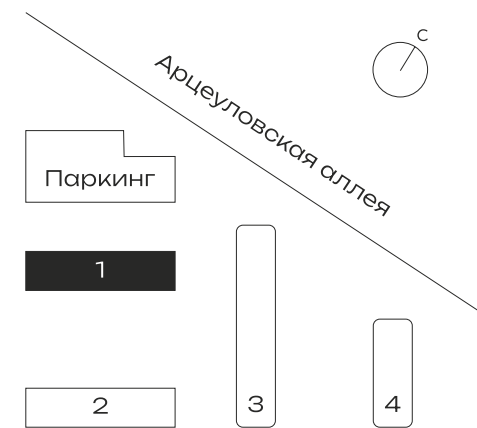


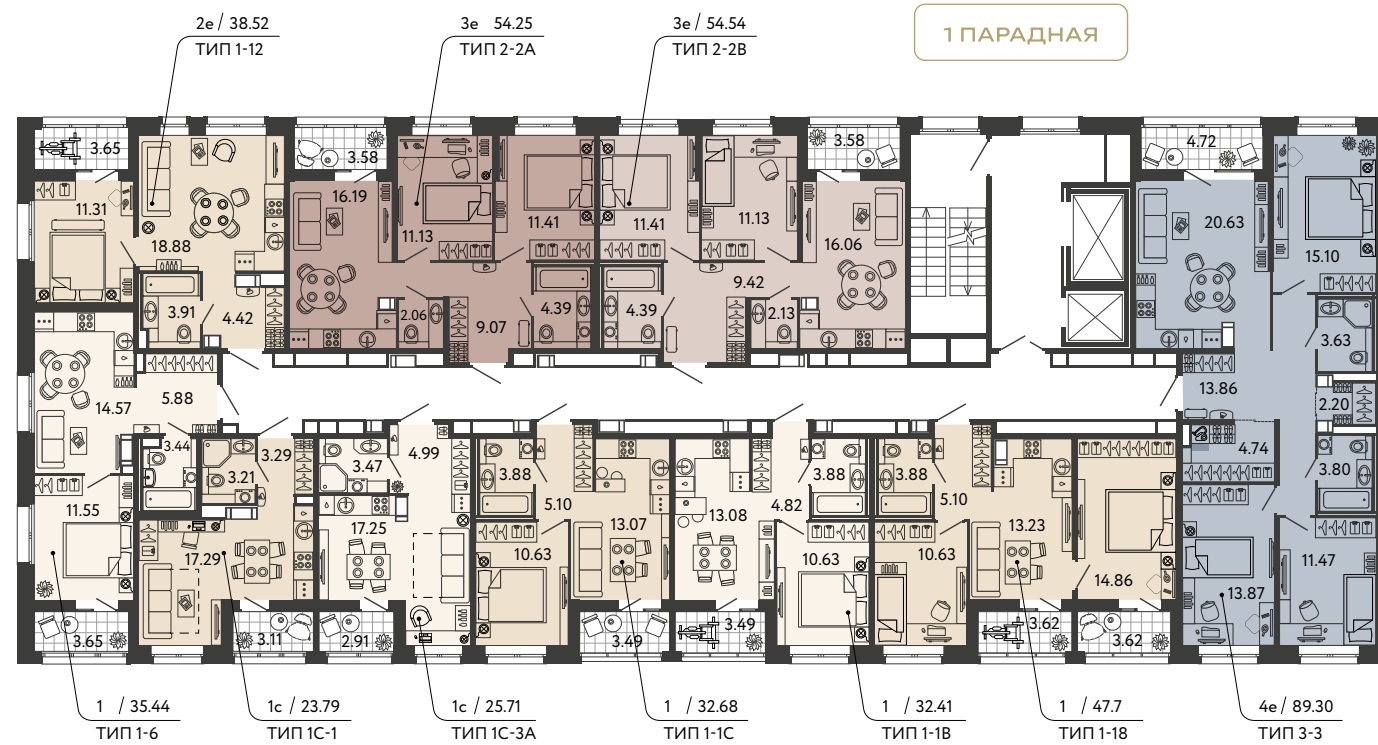


1 корпус
2 ЭТАЖ

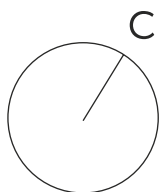
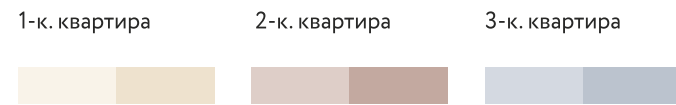


количество комнат в квартире в формате европланировки **3e / 54.54** общая площадь помещения
ТИП 2-2В тип квартиры

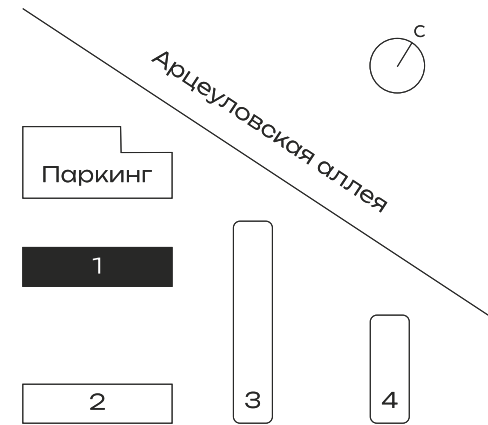


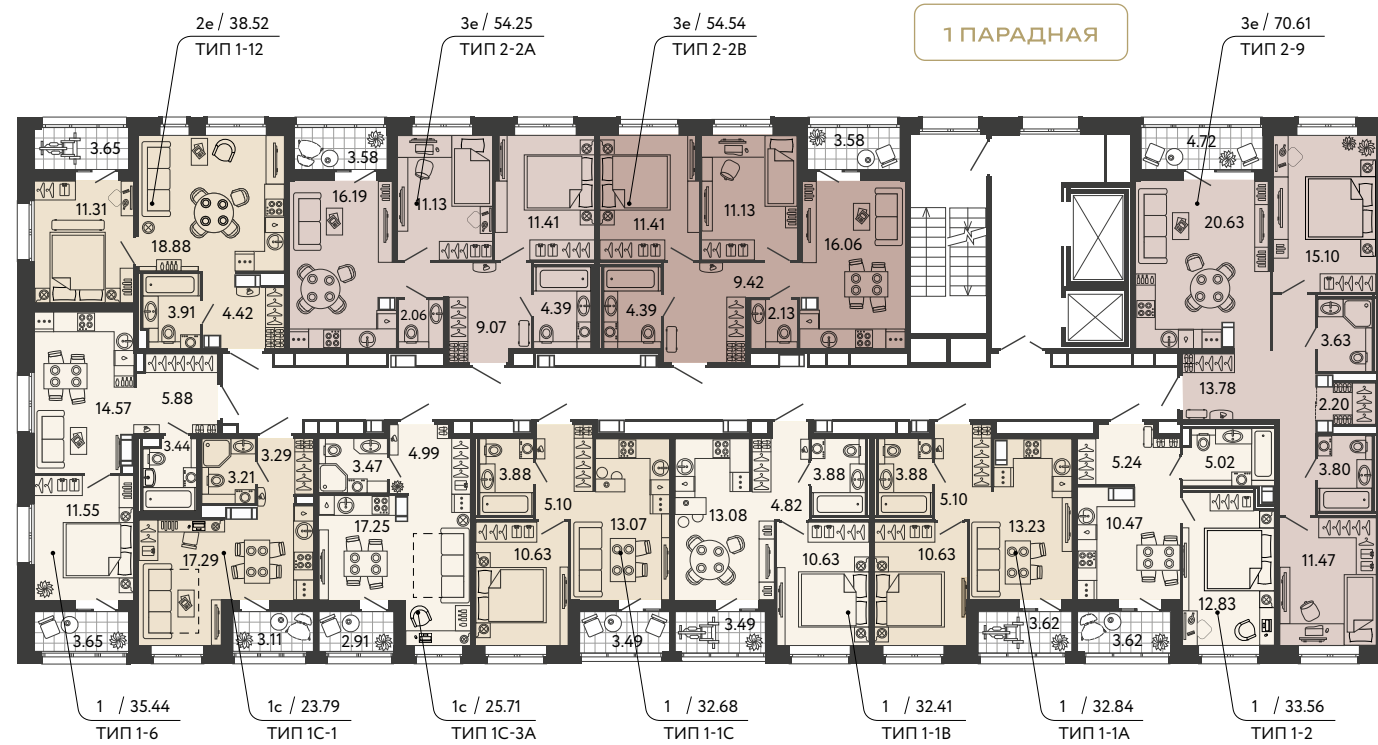


1 корпус
3 ЭТАЖ



количество комнат в квартире в формате европланировки **3e / 54.54** общая площадь помещения
ТИП 2-2В тип квартиры

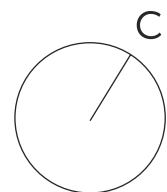




1 корпус

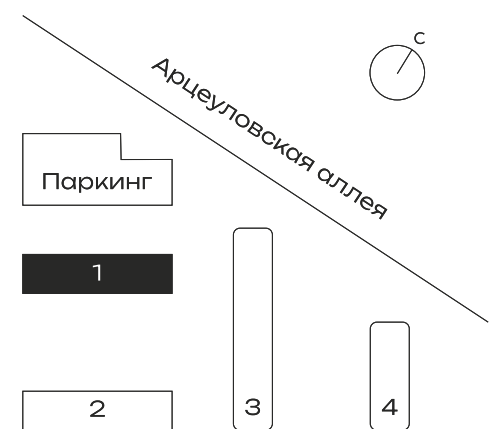
4 ЭТАЖ

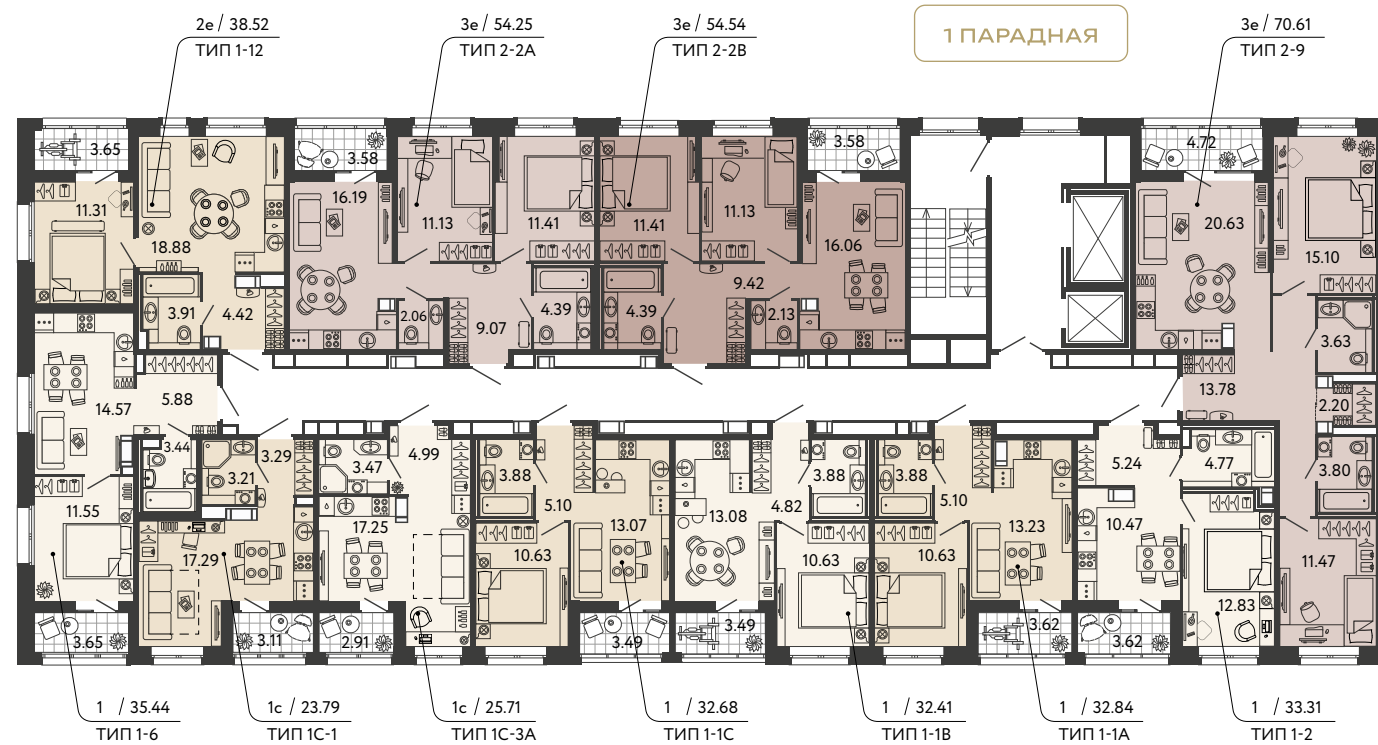
1-к. квартира 2-к. квартира 3-к. квартира



количество комнат в квартире в формате европланировки **3e / 54.54** общая площадь помещения

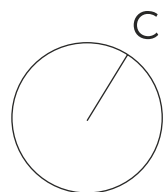
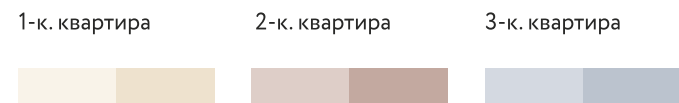
ТИП 2-2В тип квартиры



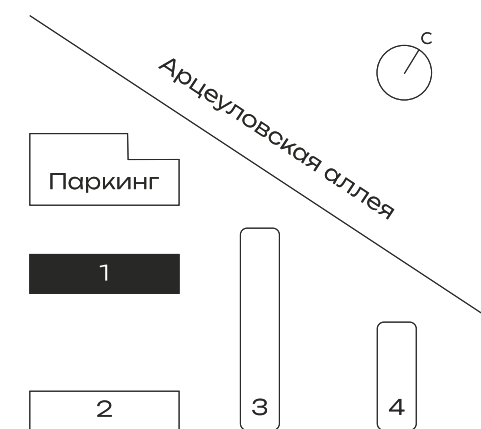


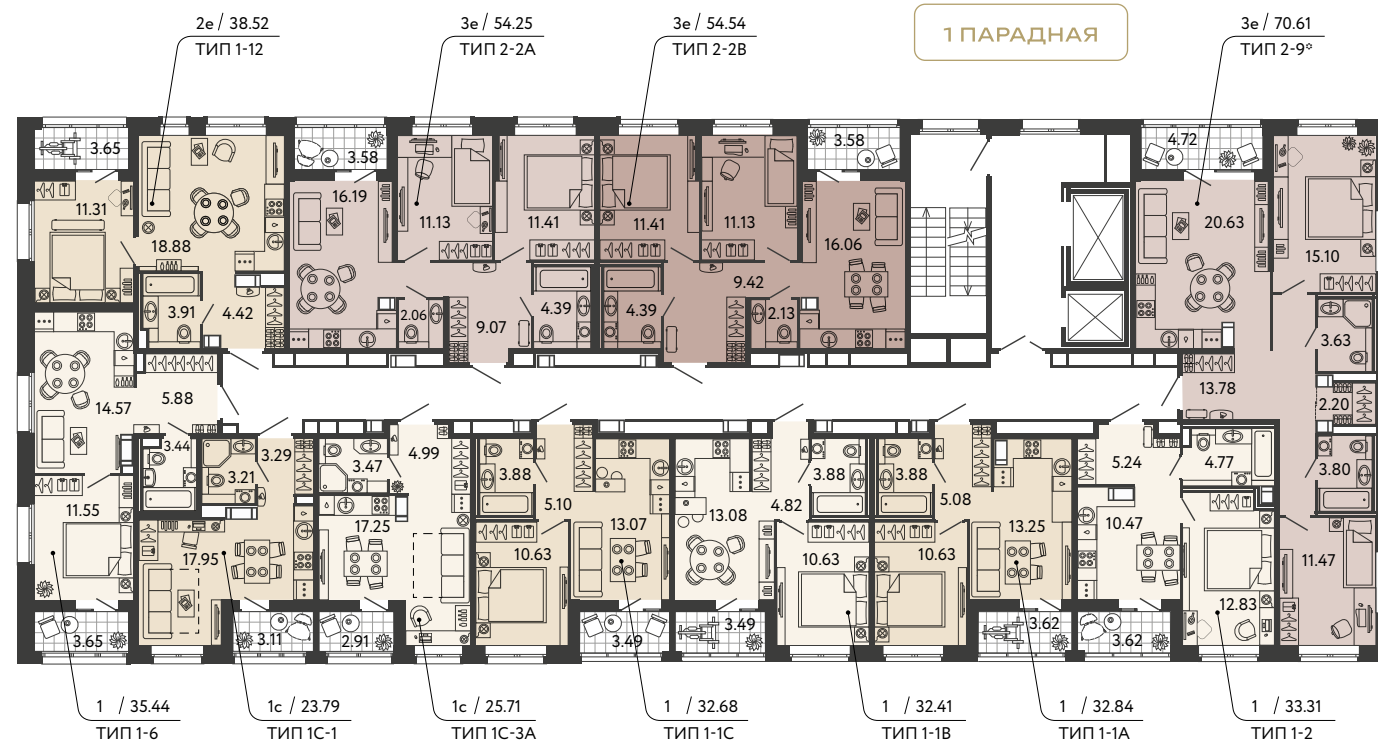
1 корпус

5-15 ЭТАЖИ



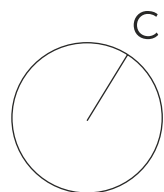
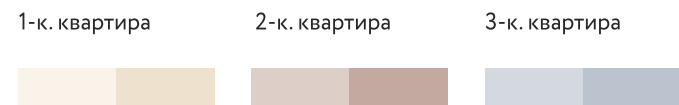
количество комнат в квартире в формате европланировки **3e / 54.54** общая площадь помещения
ТИП 2-2В тип квартиры



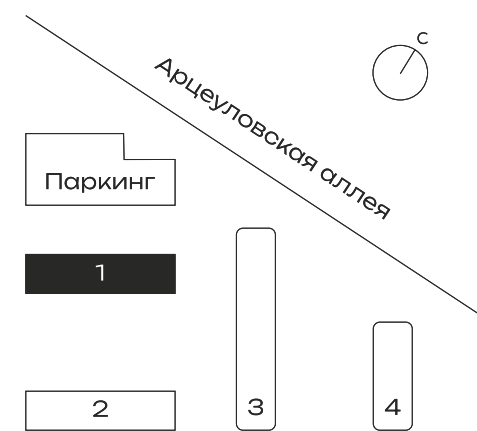


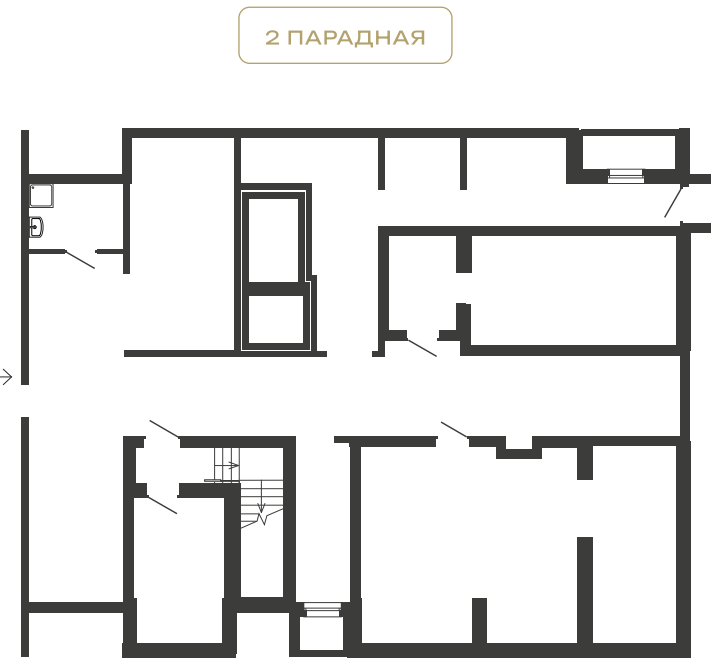
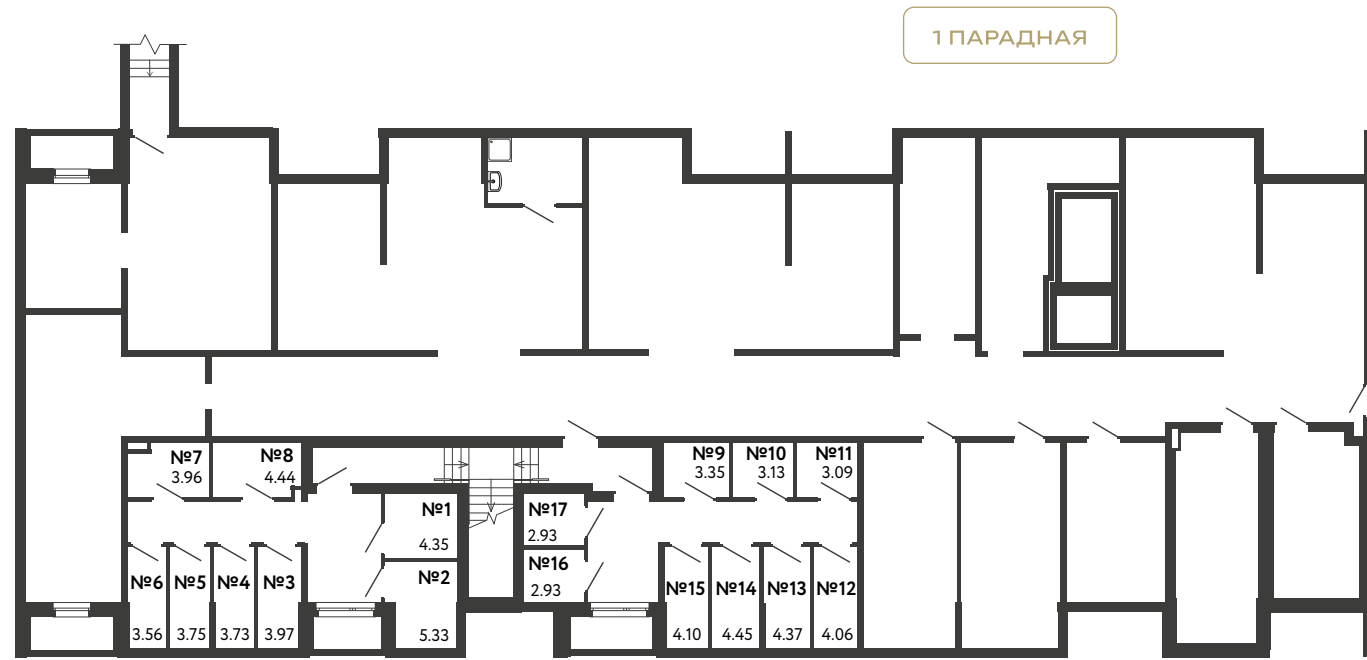
1 корпус

16-17 ЭТАЖИ



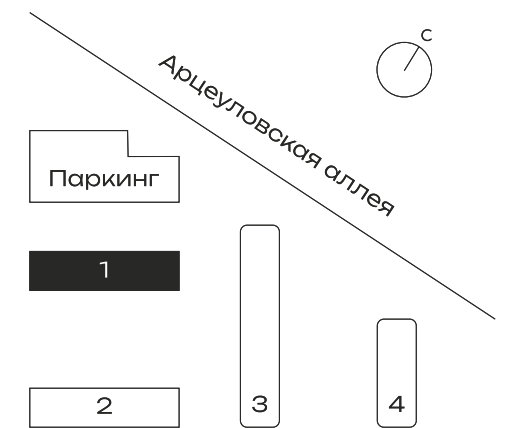
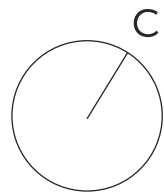
количество комнат в квартире в формате европланировки **3e / 54.54** общая площадь помещения
ТИП 2-2В тип квартиры





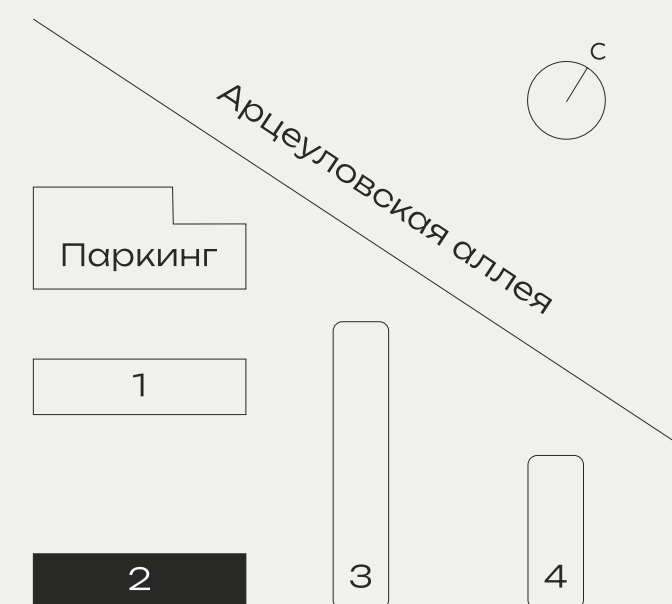
1 корпус

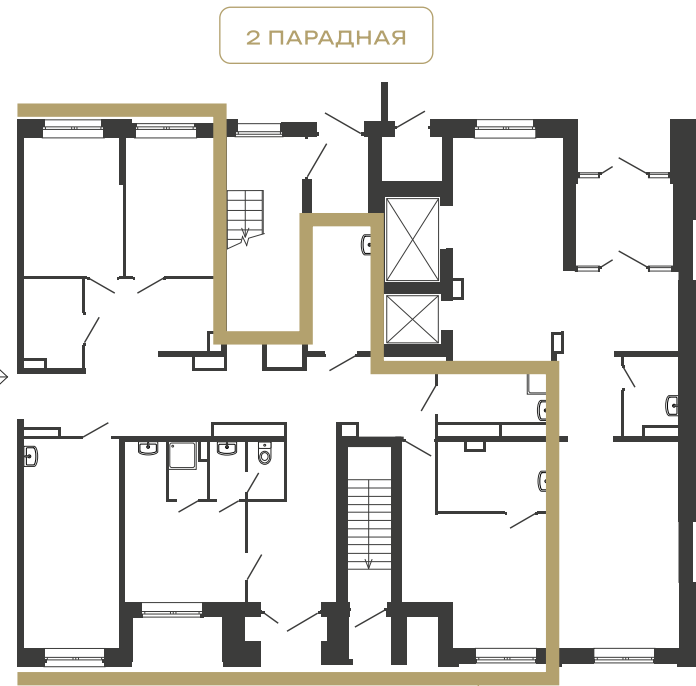
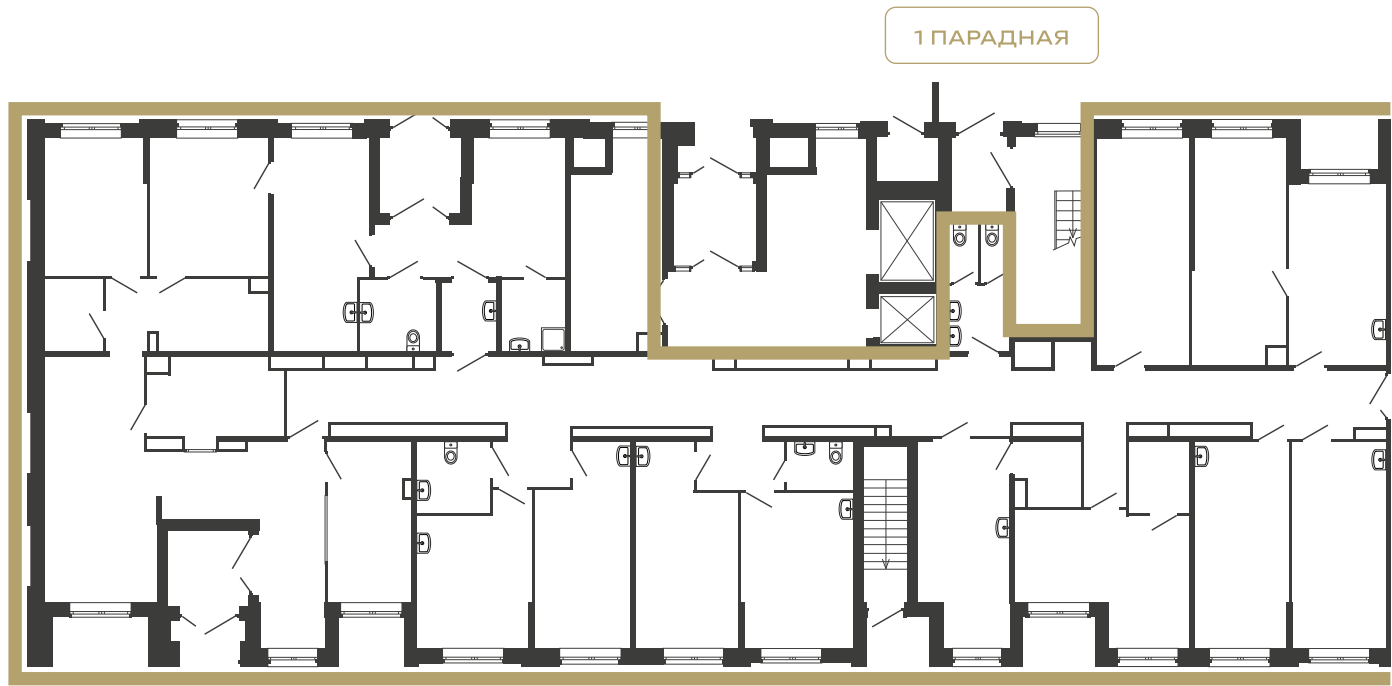
КЛАДОВЫЕ



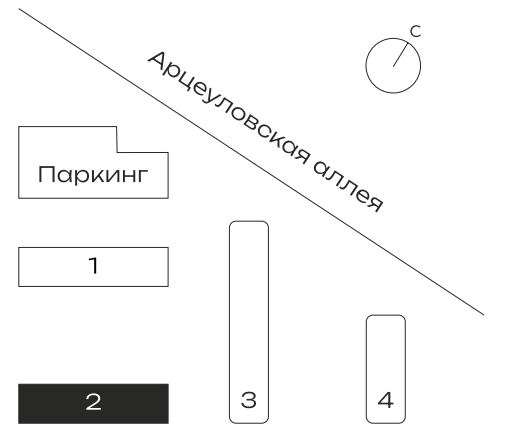
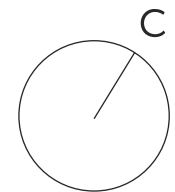
2 КОРПУС

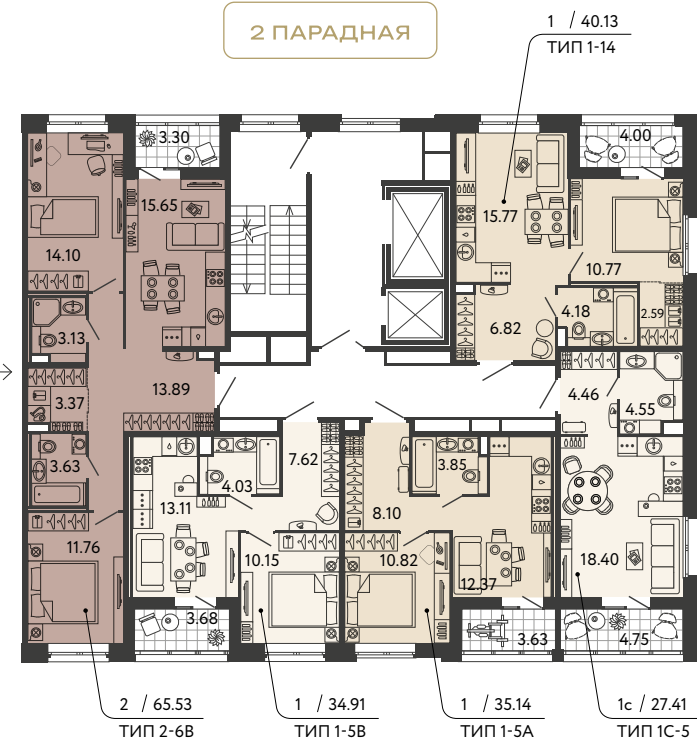
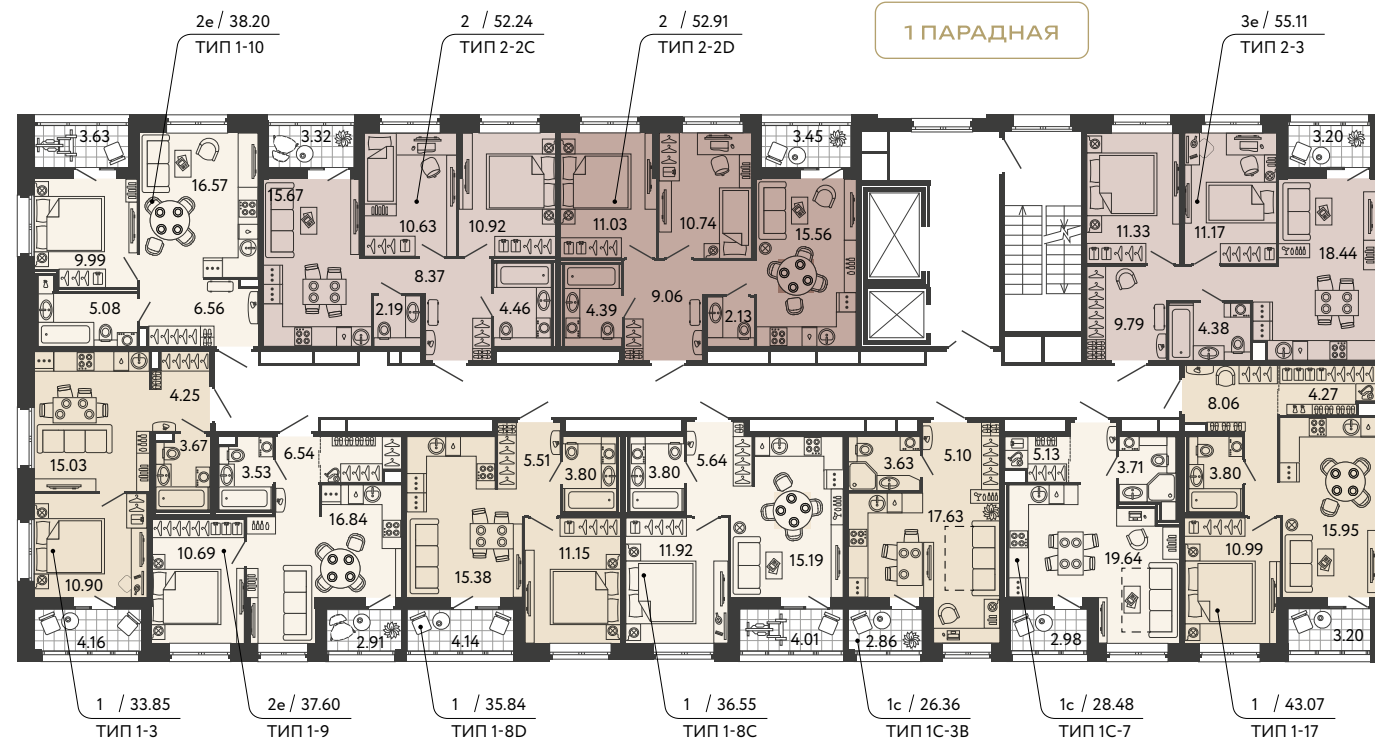
Планировочные
решения





2 корпус
1 ЭТАЖ

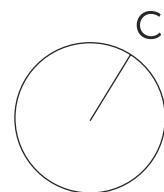




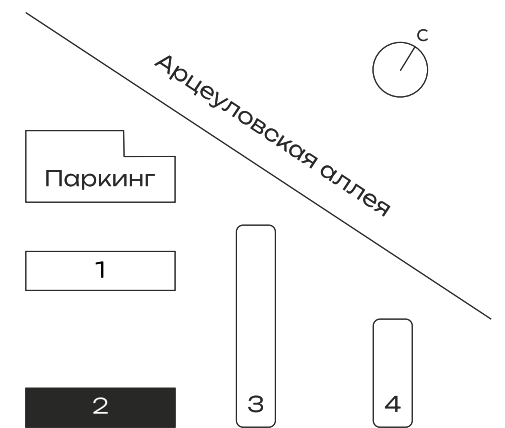
2 корпус

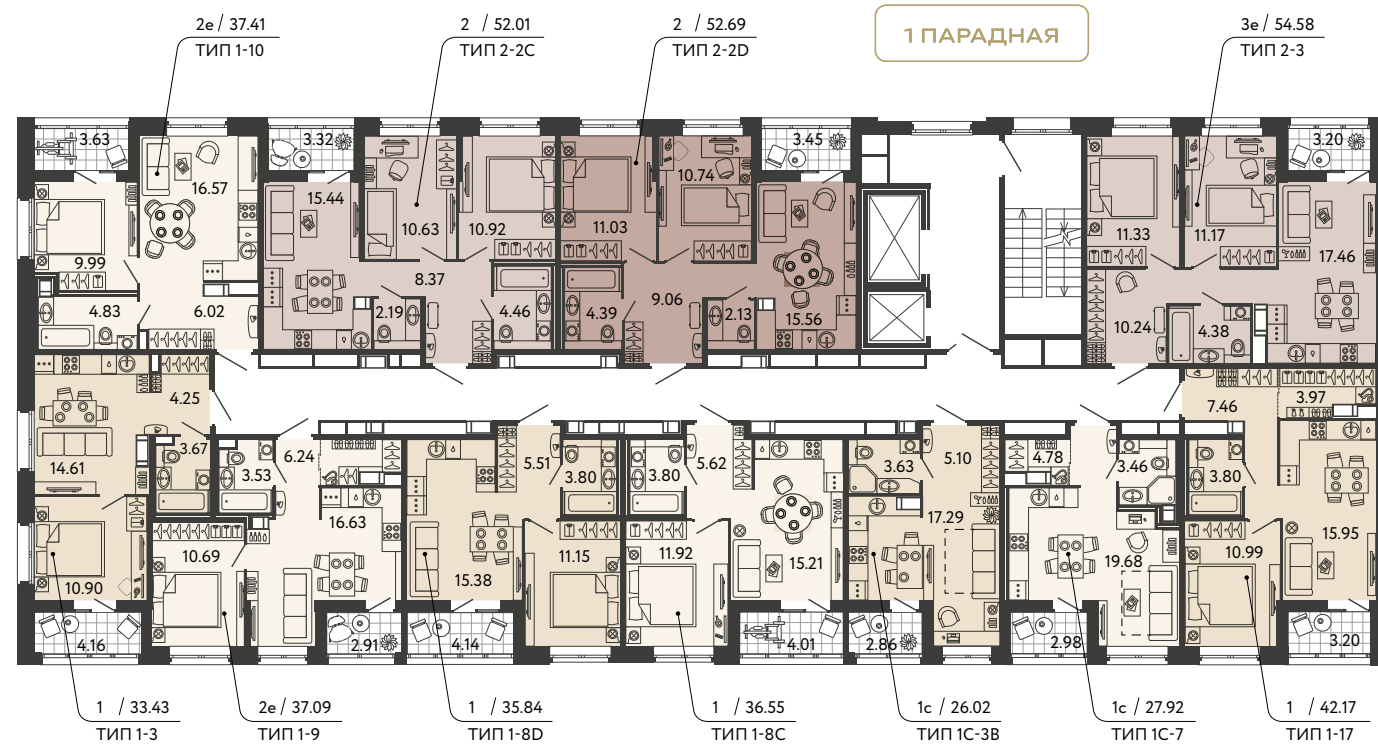
2 ЭТАЖ

1-к. квартира 2-к. квартира 3-к. квартира



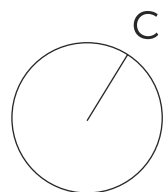
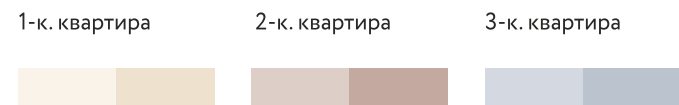
количество комнат в квартире в формате европланировки **3e / 54.54** общая площадь помещения
ТИП 2-2В тип квартиры



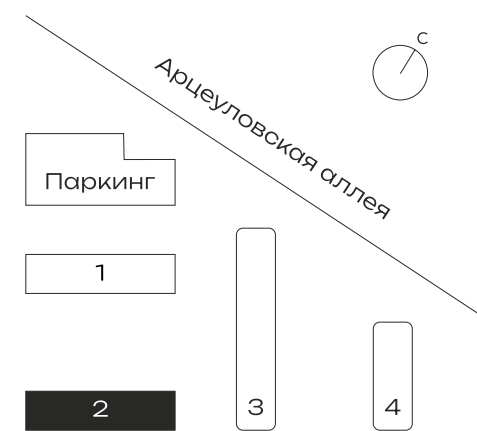


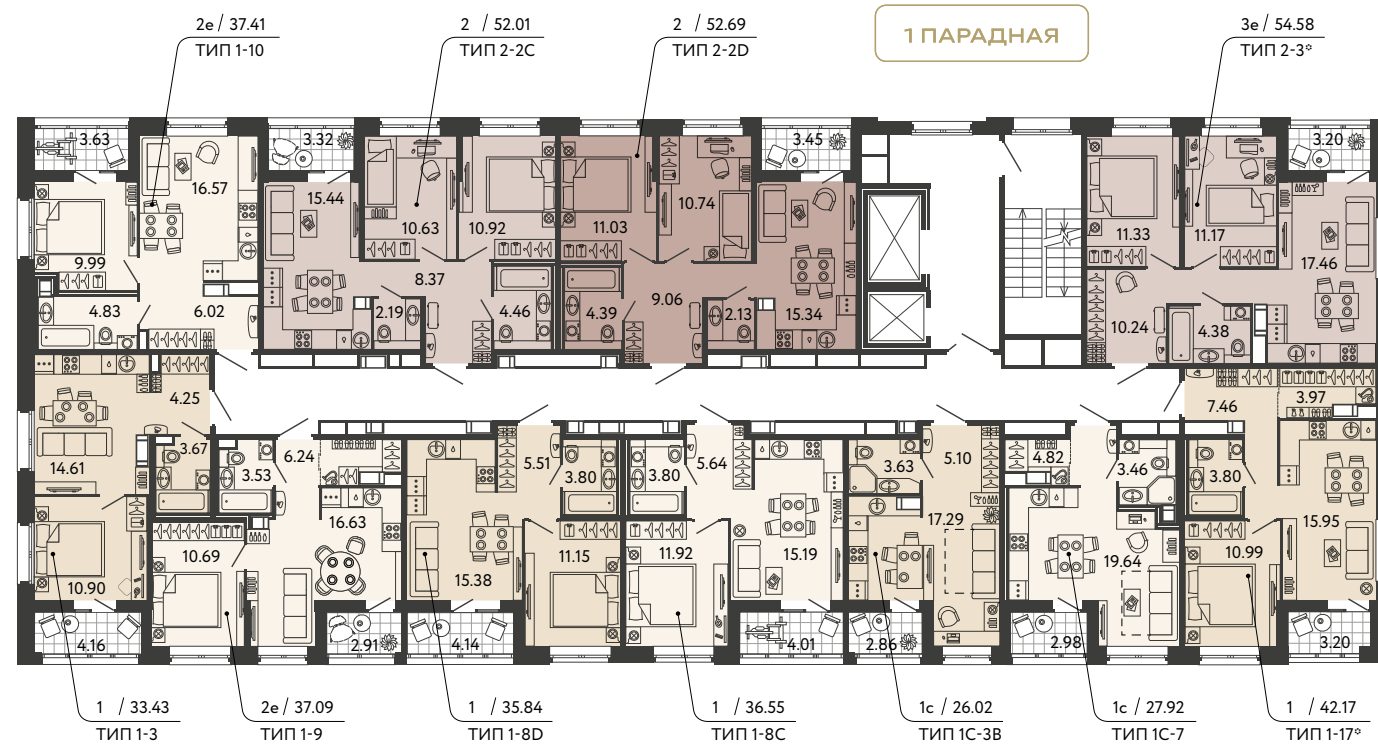
2 корпус

3-15 ЭТАЖИ



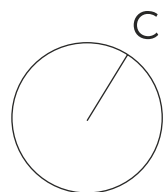
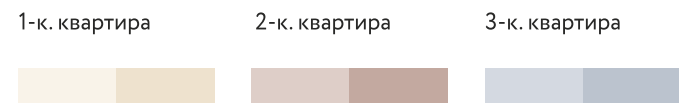
количество комнат в квартире в формате европланировки **3e / 54.54** общая площадь помещения
ТИП 2-2В тип квартиры



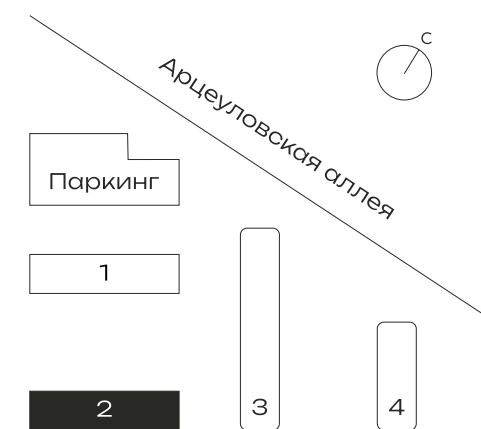


2 корпус

16-17 ЭТАЖИ

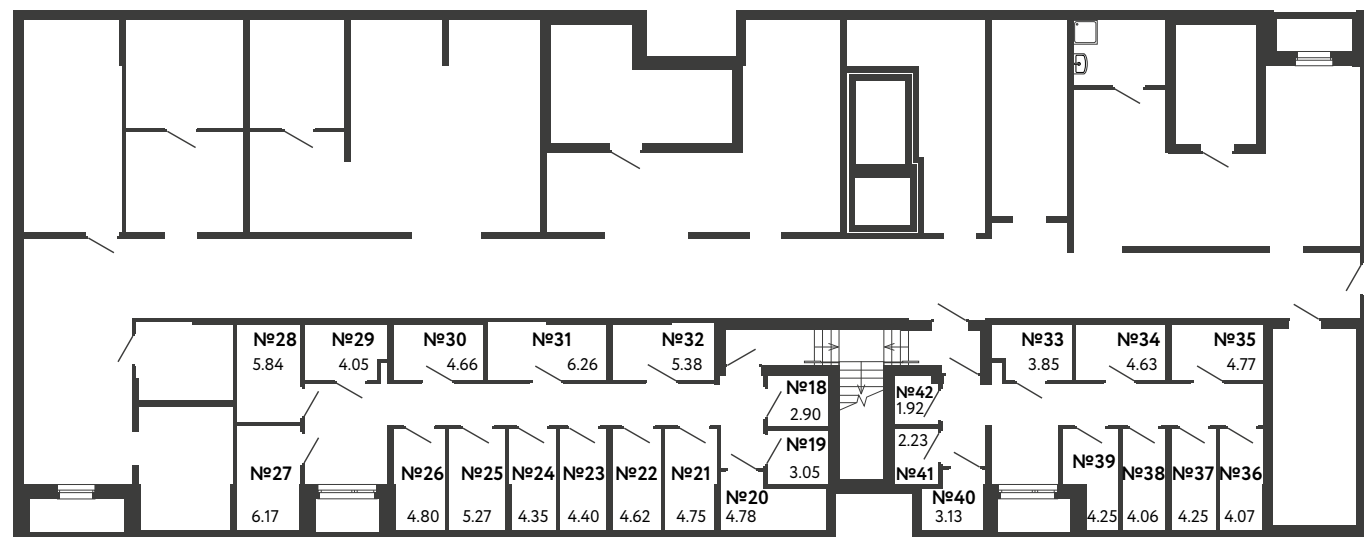


количество комнат в квартире в формате европланировки **3e / 54.54** общая площадь помещения
ТИП 2-2В тип квартиры



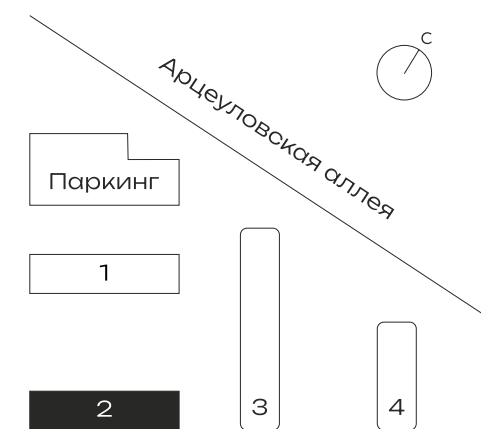
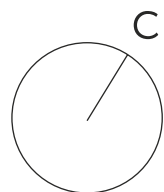
1 ПАРАДНАЯ

2 ПАРАДНАЯ



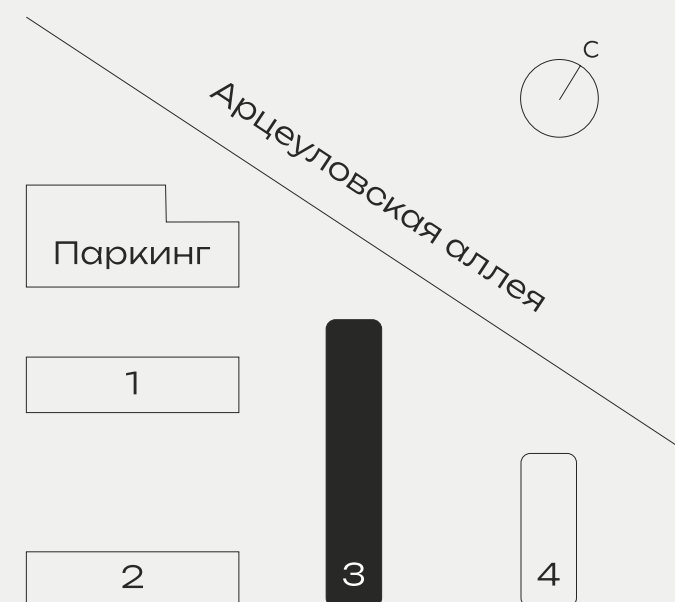
2 корпус

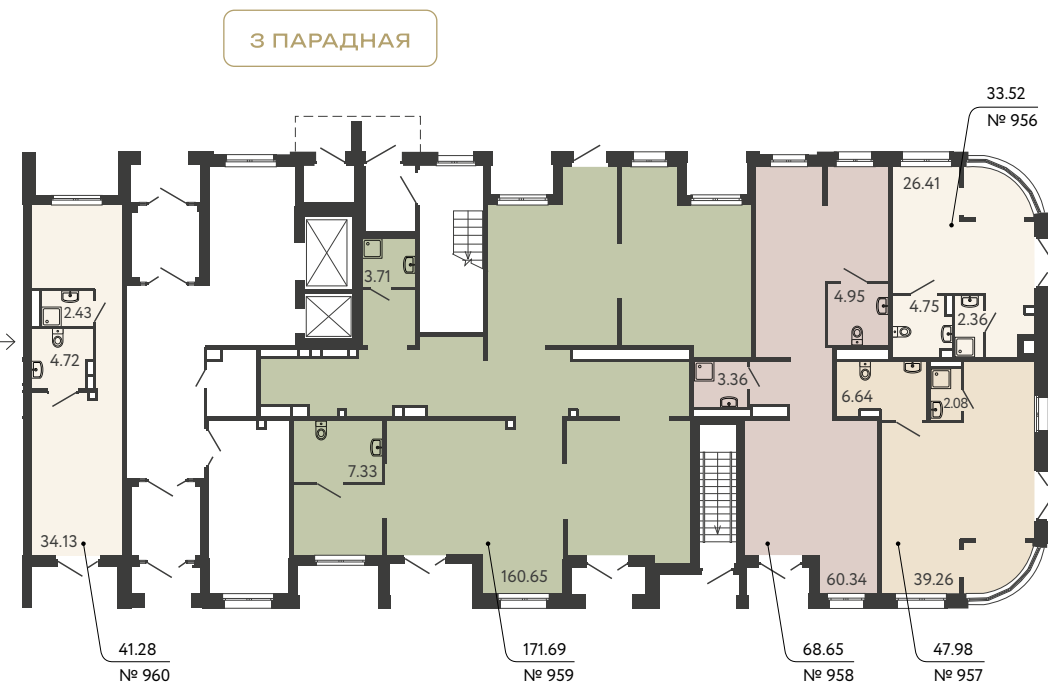
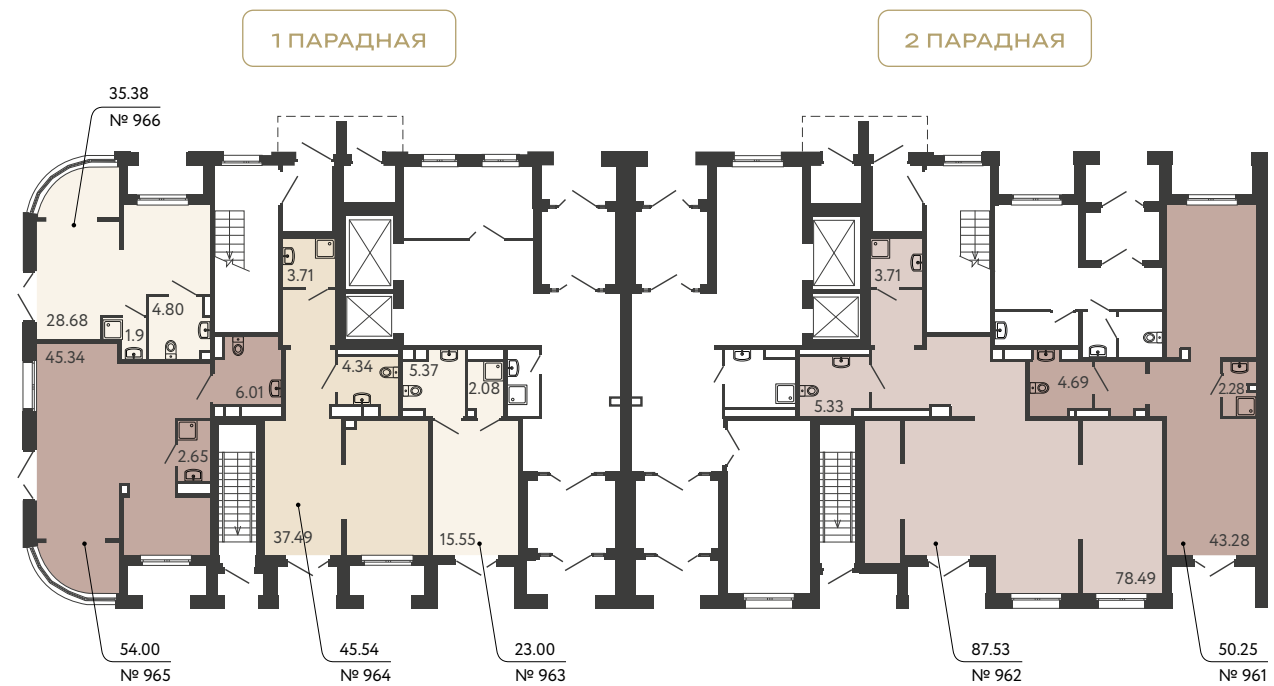
КЛАДОВЫЕ



3 КОРПУС

Планировочные
решения

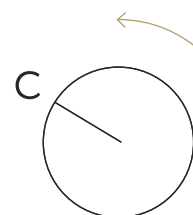
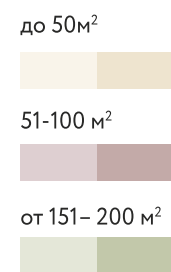




3 корпус

1 ЭТАЖ

Коммерческие помещения

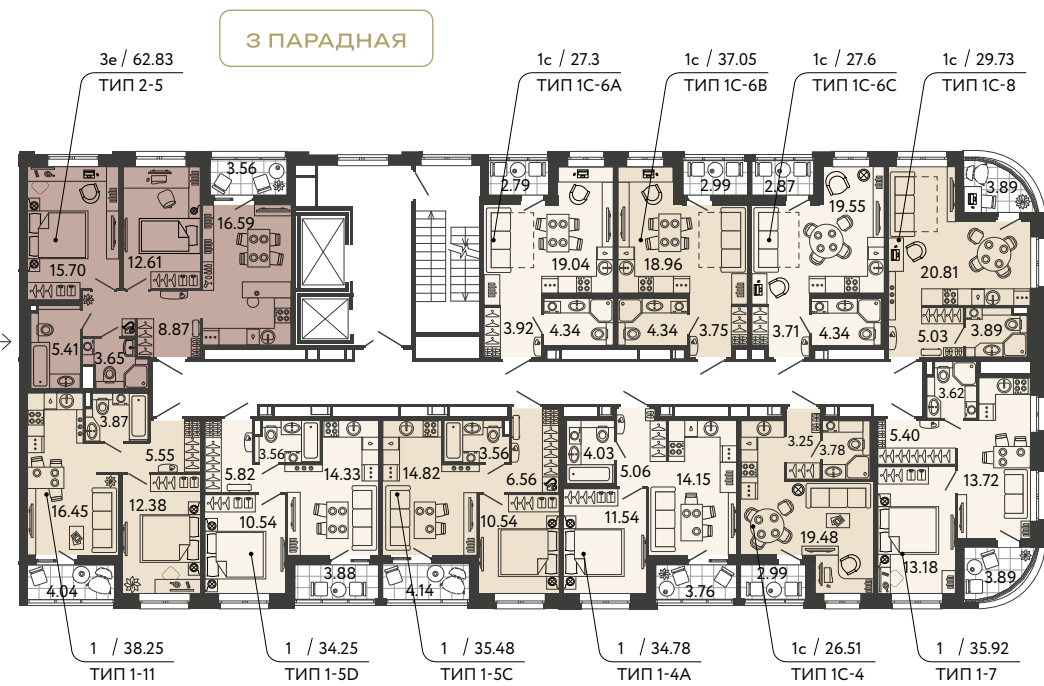
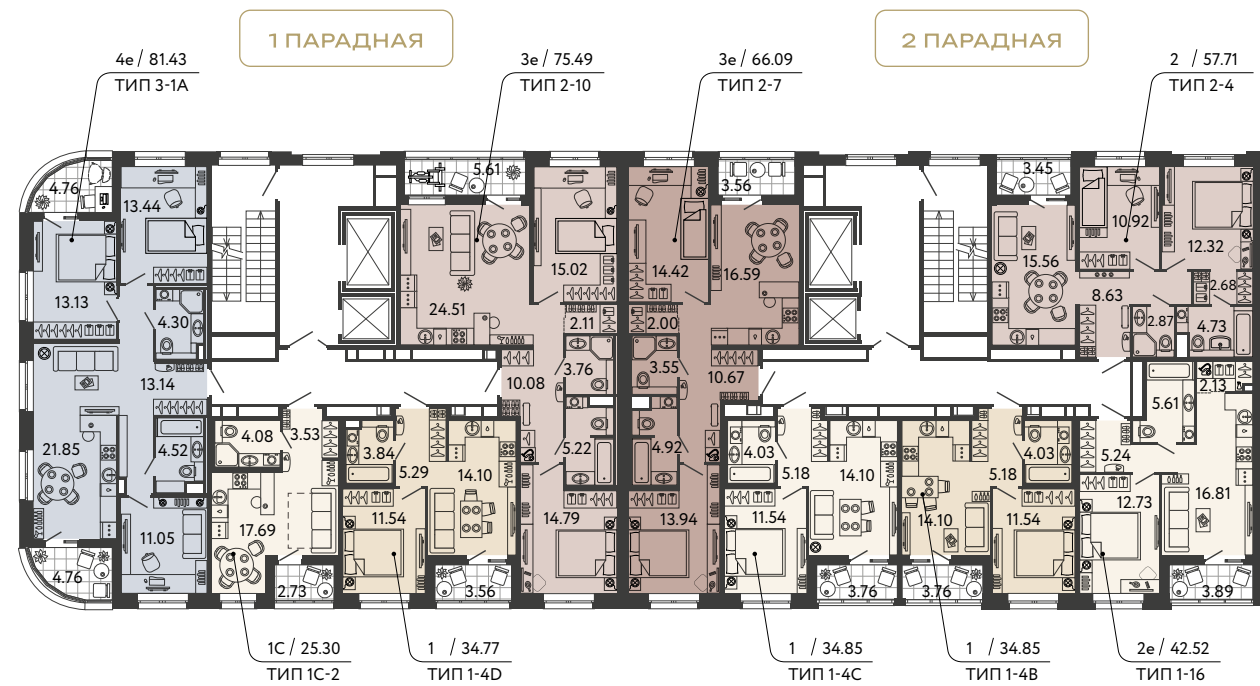


Для наглядности корпус повернут на 90°

30.00
№ 123

общая площадь помещения
номер помещения

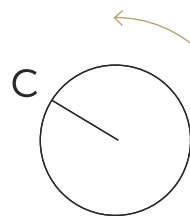




3 корпус

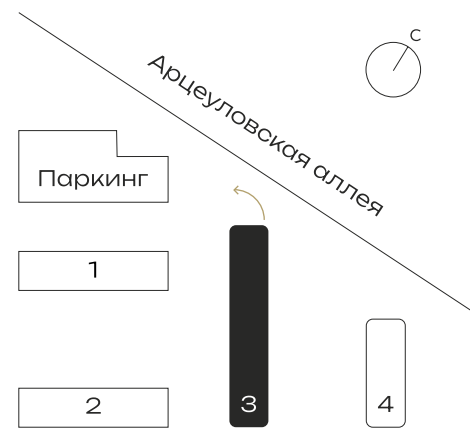
2 ЭТАЖ

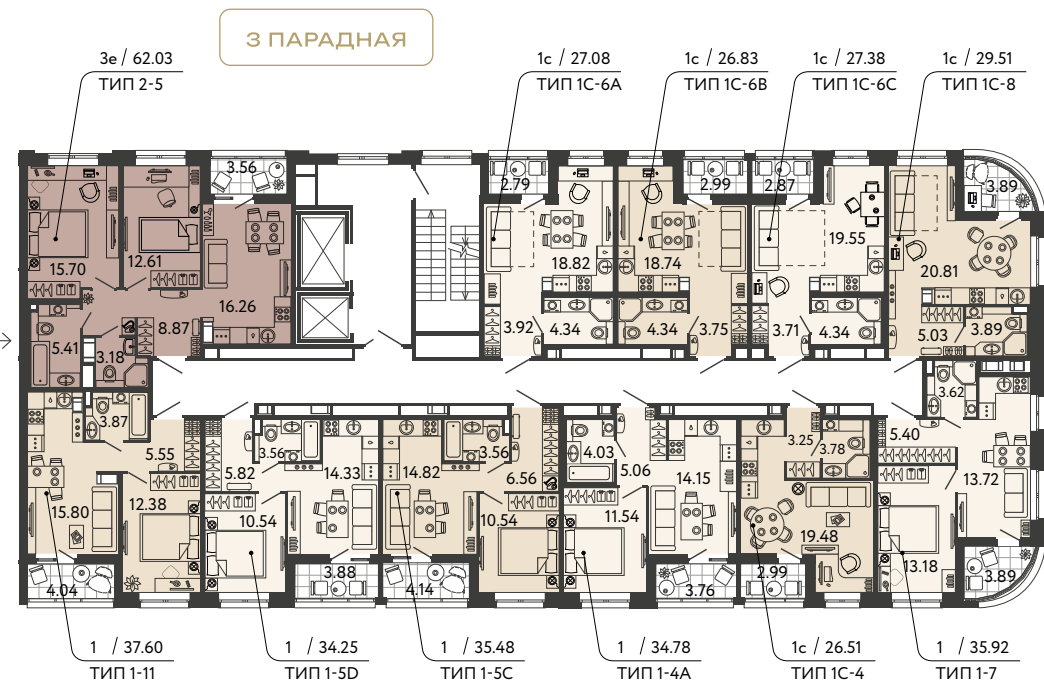
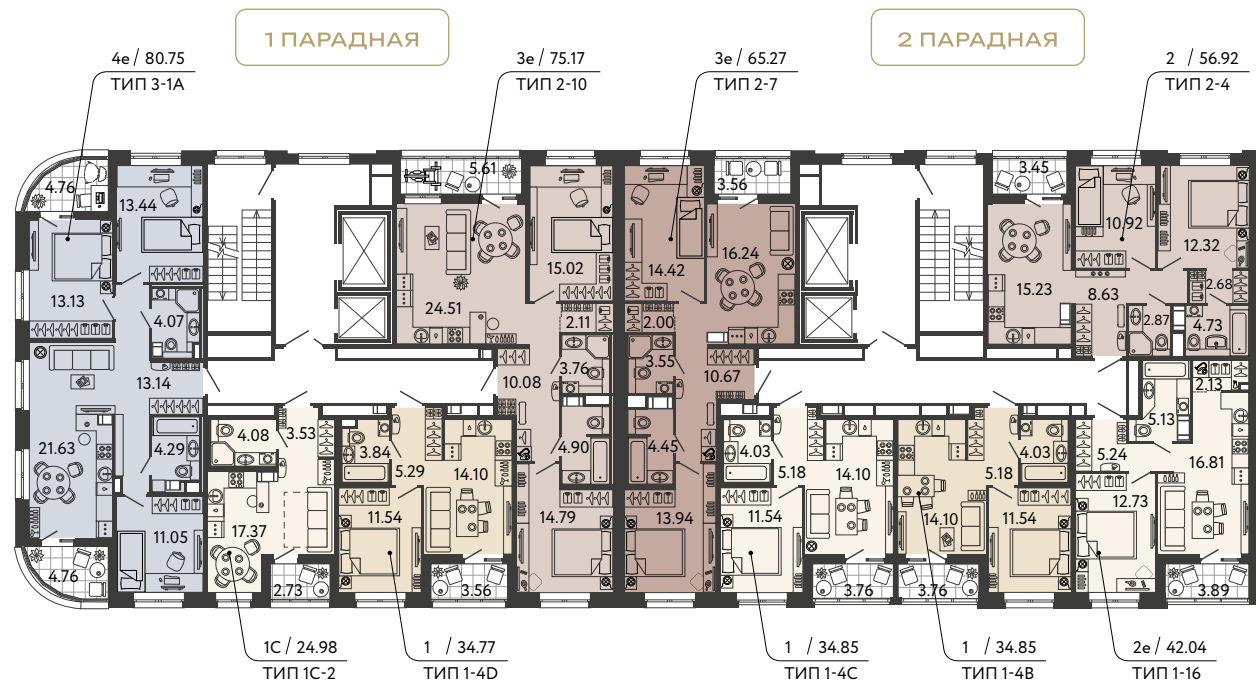
1-к. квартира 2-к. квартира 3-к. квартира



Для наглядности корпус повернут на 90°

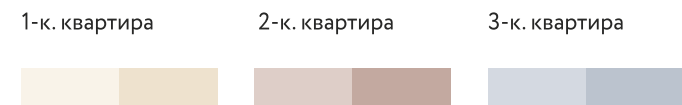
количество комнат в квартире в формате европланировки 3e / 54.54 общая площадь помещения
ТИП 2-2В тип квартиры





3 корпус

3-15 ЭТАЖ

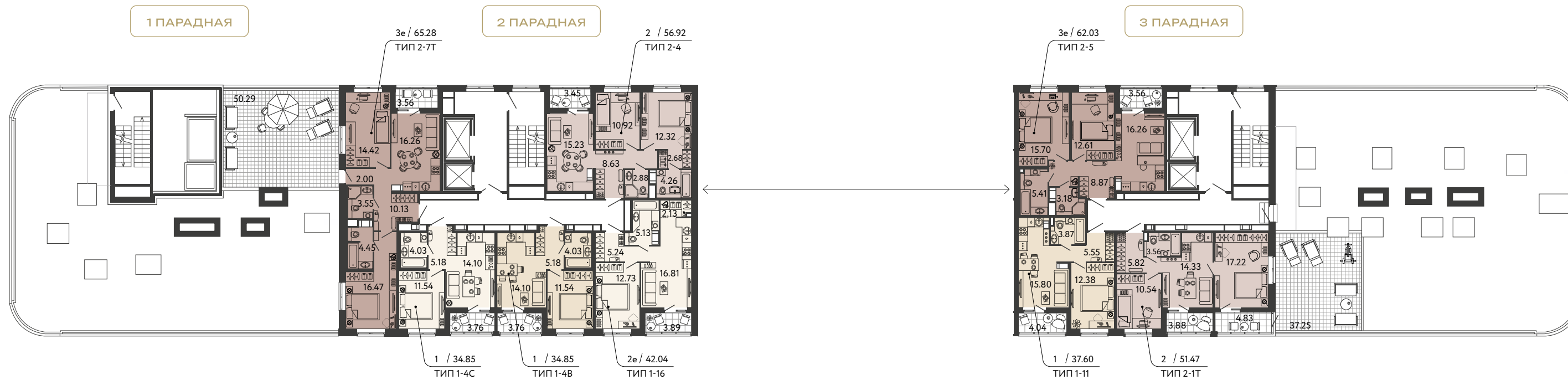


количество комнат в квартире в формате европланировки

3e / 54.54 общая площадь помещения

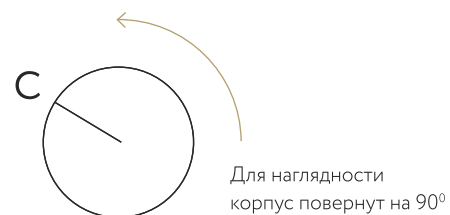
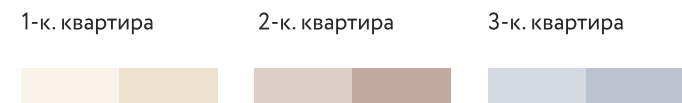
ТИП 2-2B тип квартиры





3 корпус

16 ЭТАЖ

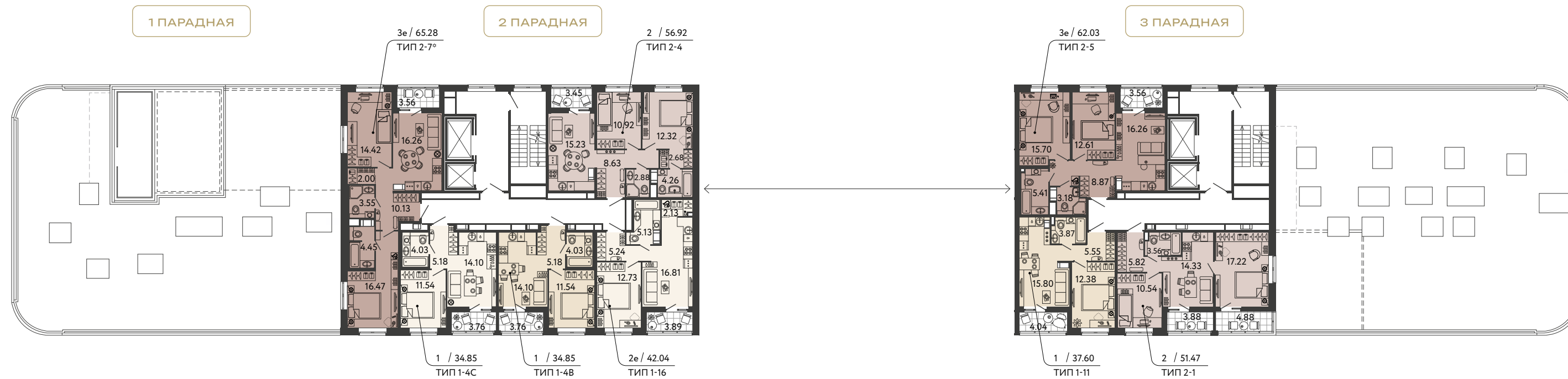


количество комнат в квартире в формате европланировки

3e / 54.54 общая площадь помещения

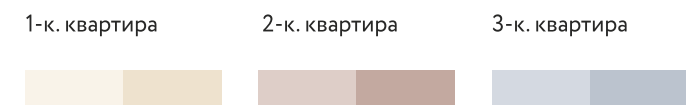
ТИП 2-2В тип квартиры





3 корпус

17 ЭТАЖ



количество комнат в квартире в формате европланировки

3e / 54.54 общая площадь помещения

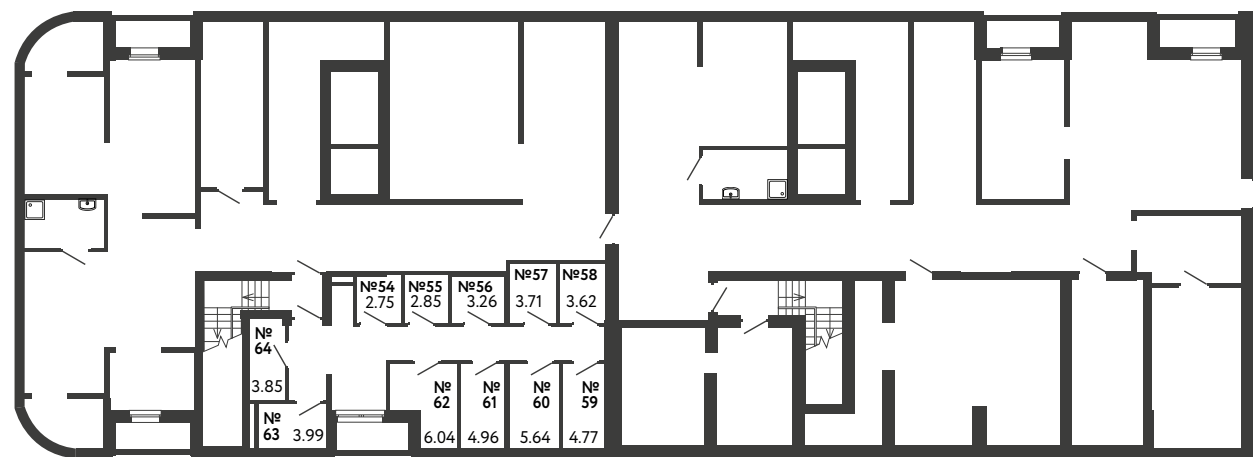
ТИП 2-2В тип квартиры



1 ПАРАДНАЯ

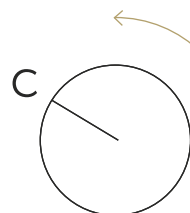
2 ПАРАДНАЯ

3 ПАРАДНАЯ



3 корпус

КЛАДОВЫЕ

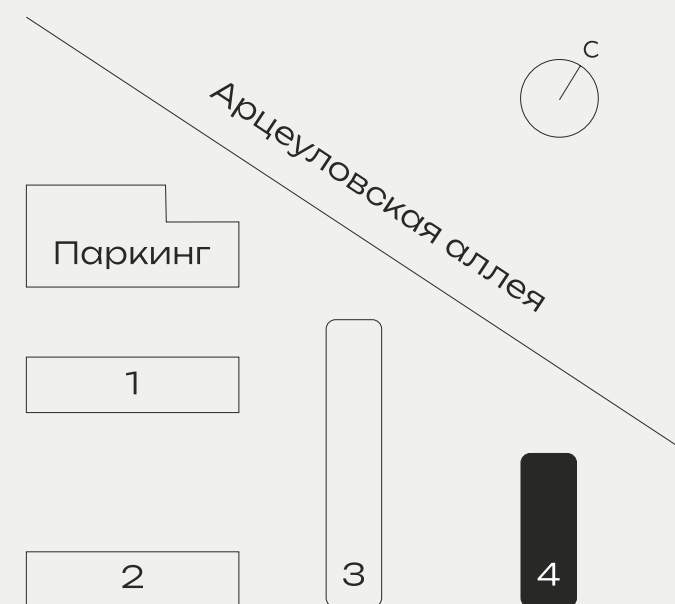


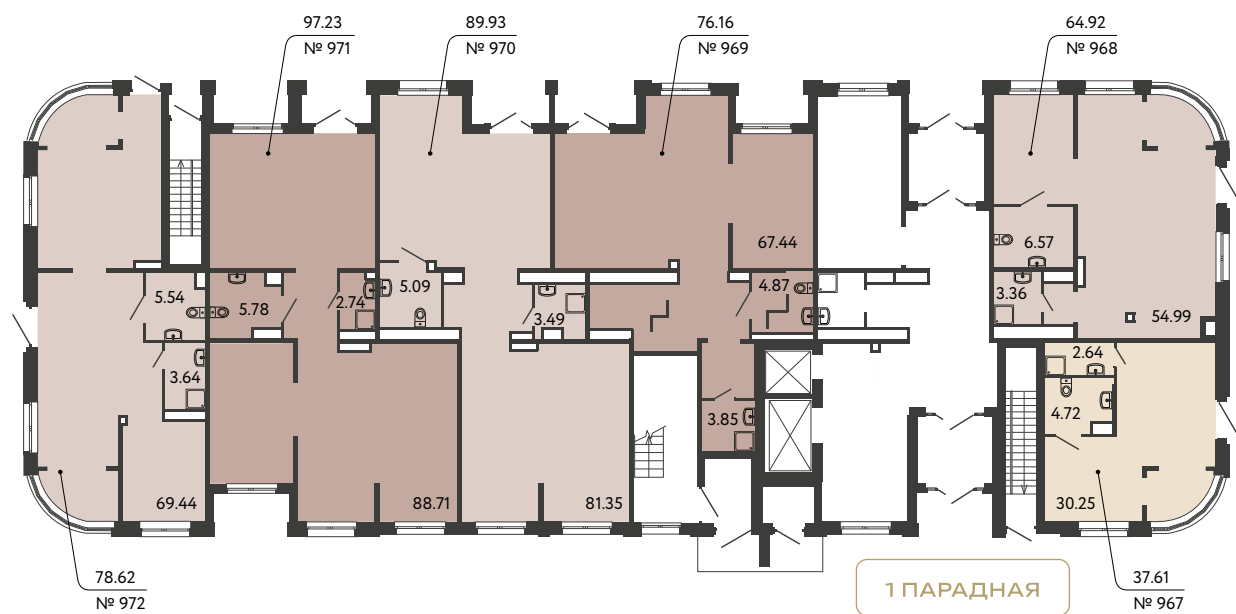
Для наглядности корпус повернут на 90°



4 КОРПУС

Планировочные
решения

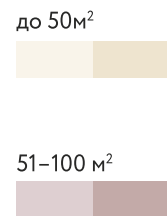




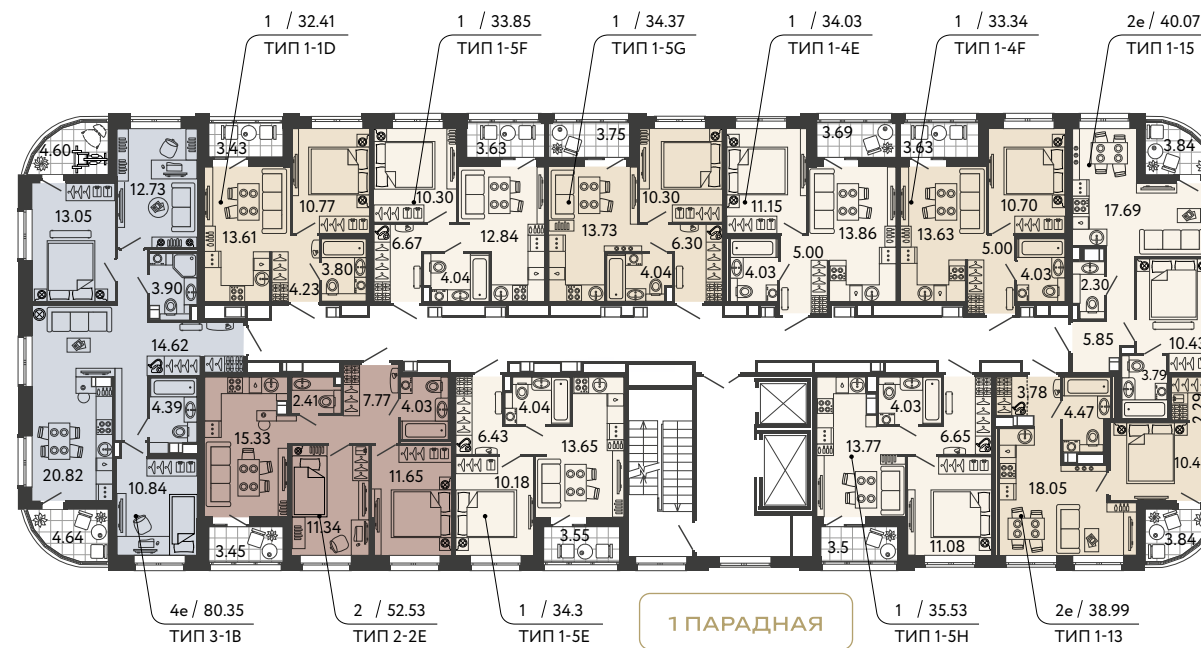
4 корпус

1 ЭТАЖ

Коммерческие помещения



30.00 № 123
общая площадь помещения
номер помещения



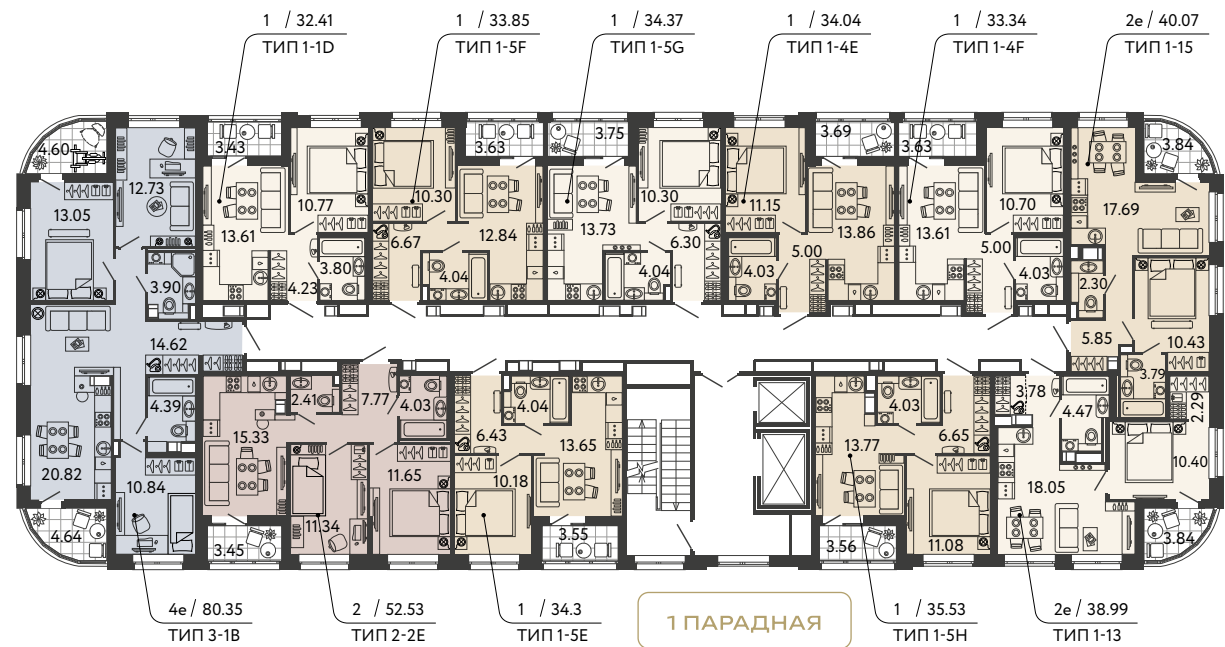
4 корпус

2 ЭТАЖ

количество комнат в квартире в формате европланировки
3e / 54.54 ТИП 2-2B
общая площадь помещения
тип квартиры



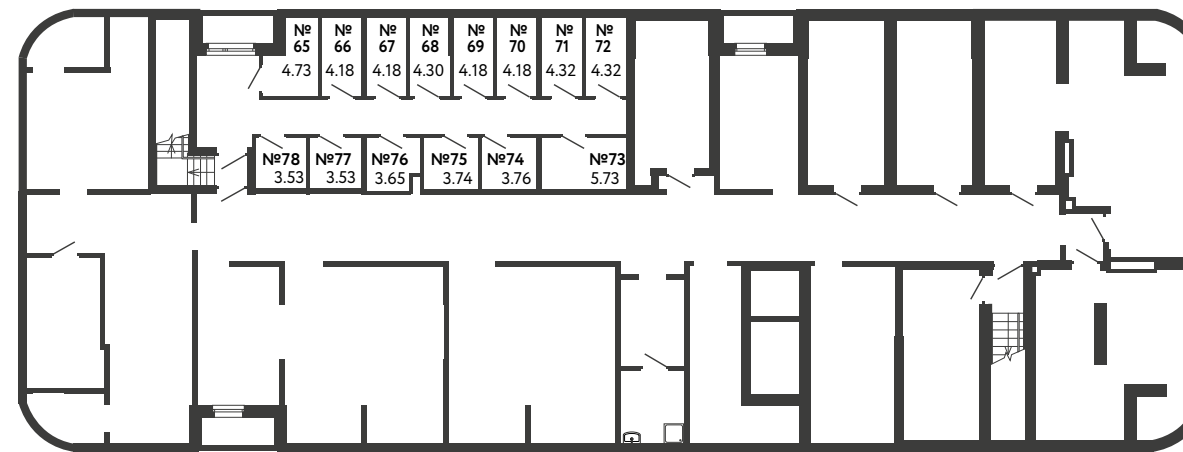
Арцеуловская аллея



4 корпус

3-17 ЭТАЖ

1-к. квартира 2-к. квартира 3-к. квартира



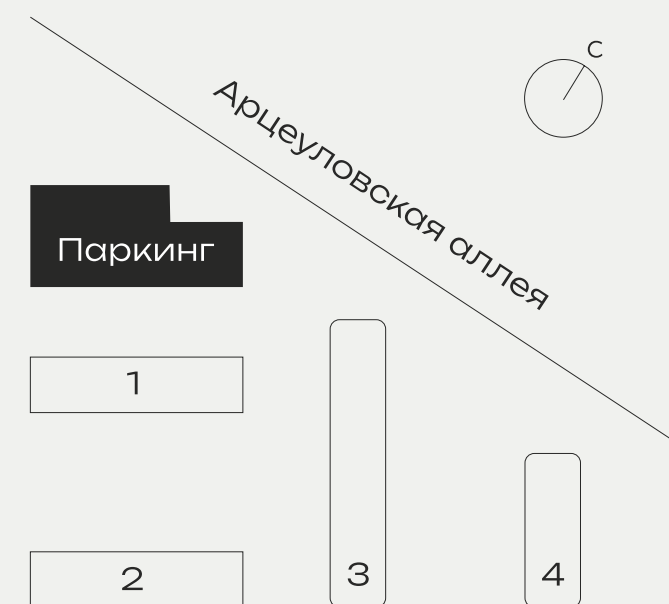
4 корпус

КЛАДОВЫЕ

количество комнат в квартире в формате европланировки **3е / 54.54** общая площадь помещения
ТИП 2-2В тип квартиры

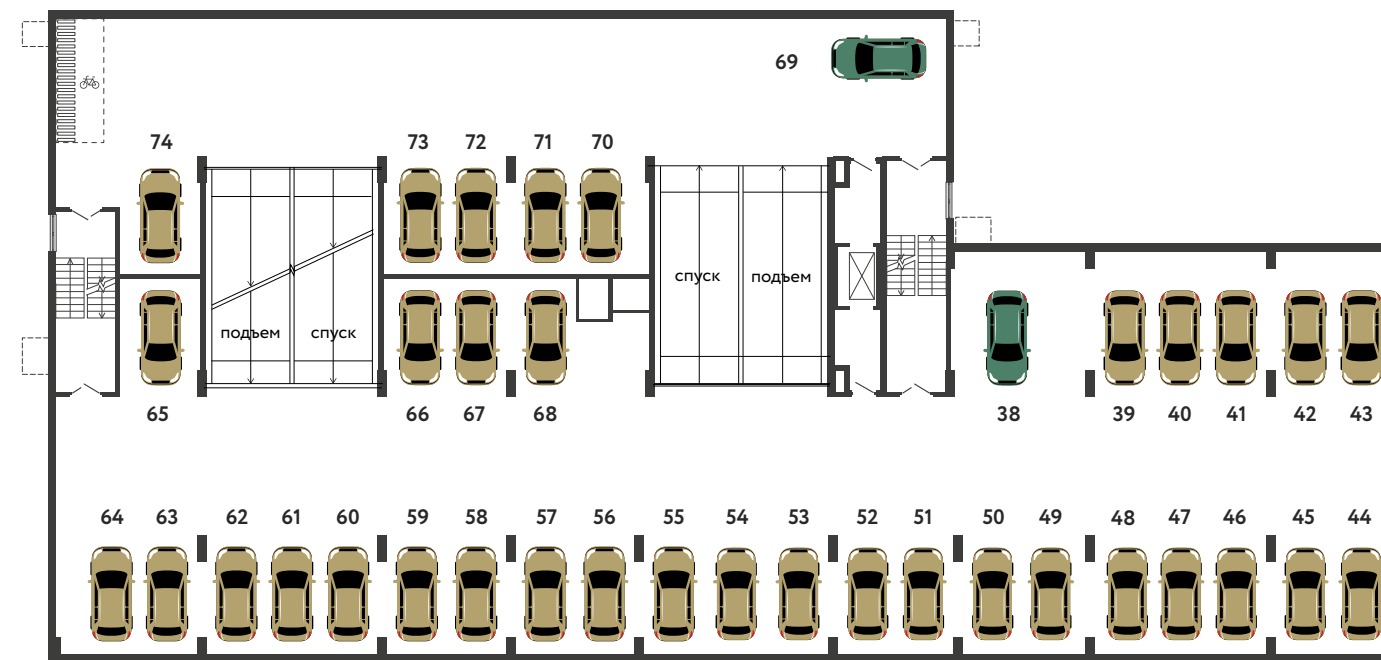
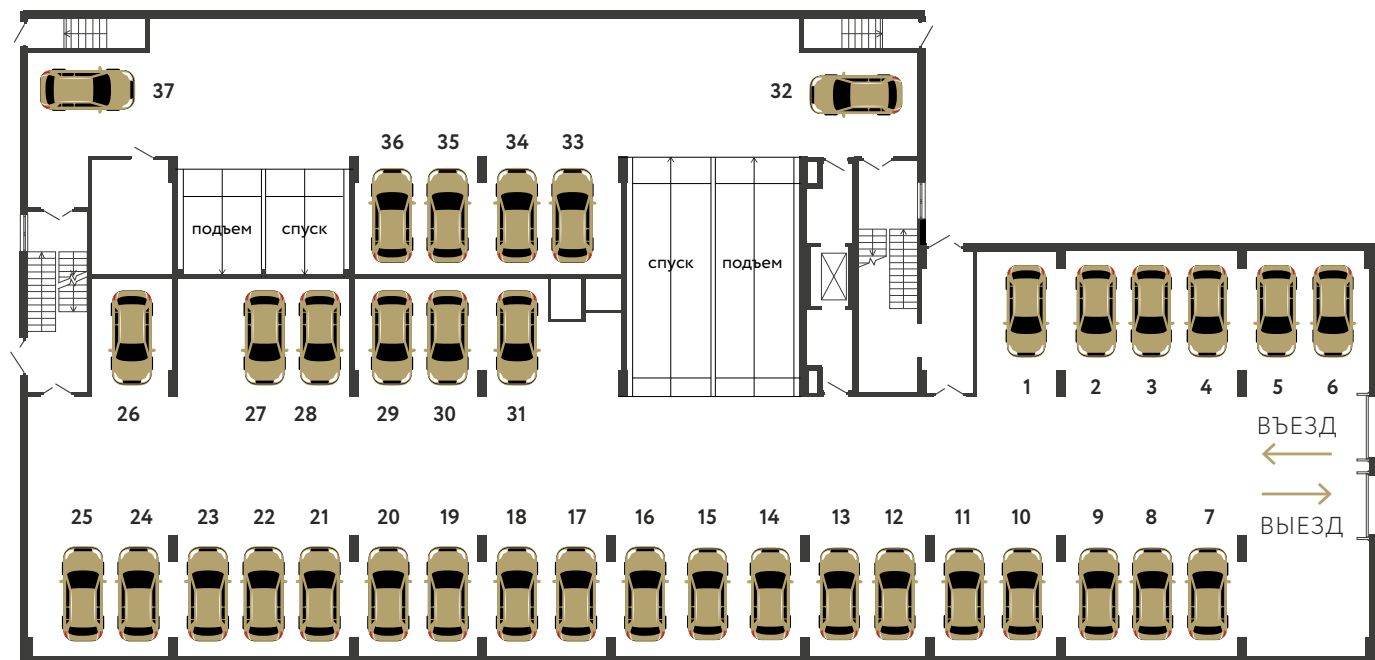


ПАРКИНГ



Расположение





Паркинг

1 ЭТАЖ



Габариты м/места:
5,3 x 2,5 м

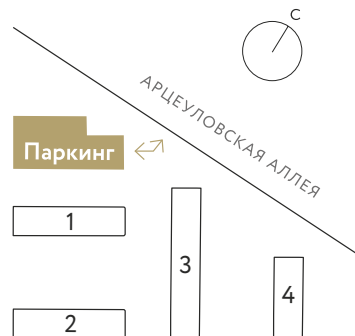


Габариты м/места:
6,0 x 3,6 м

000 условный номер



велосипедная парковка



Паркинг

2 ЭТАЖ



Габариты м/места:
5,3 x 2,5 м

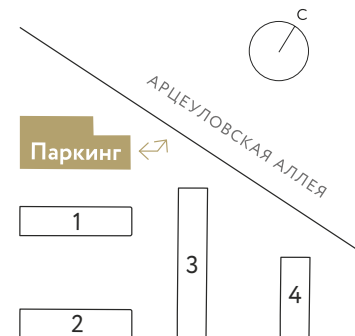


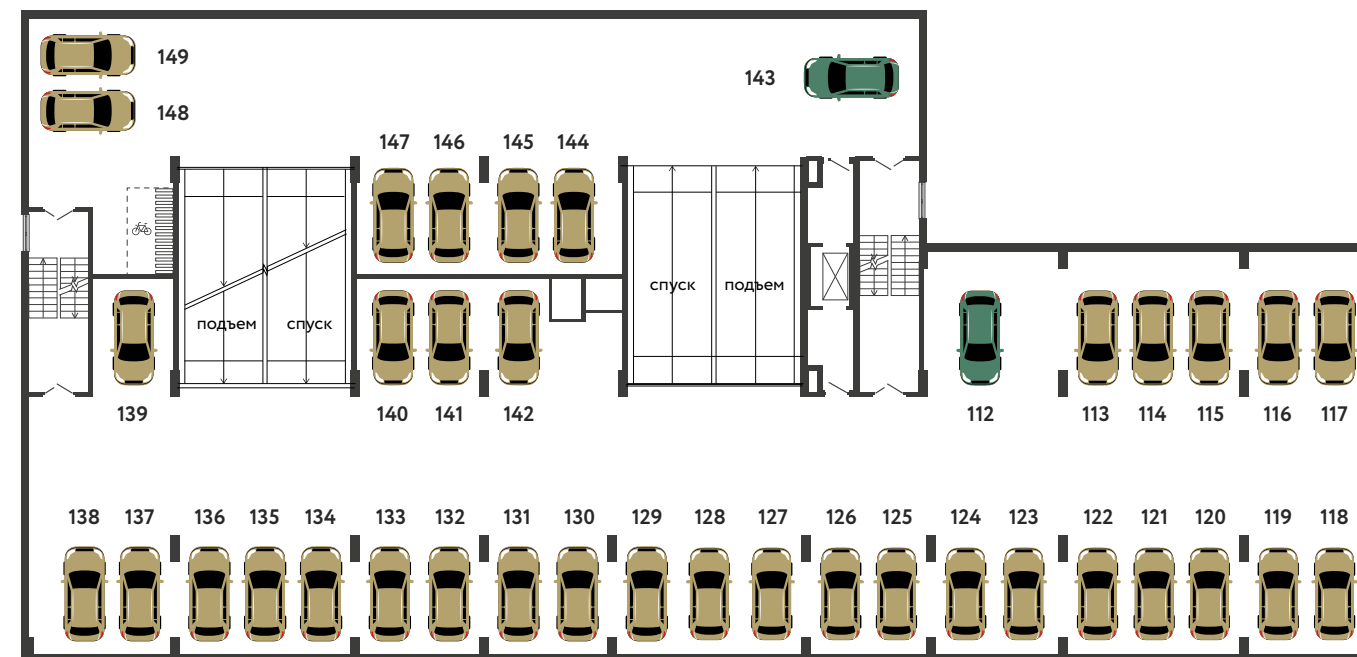
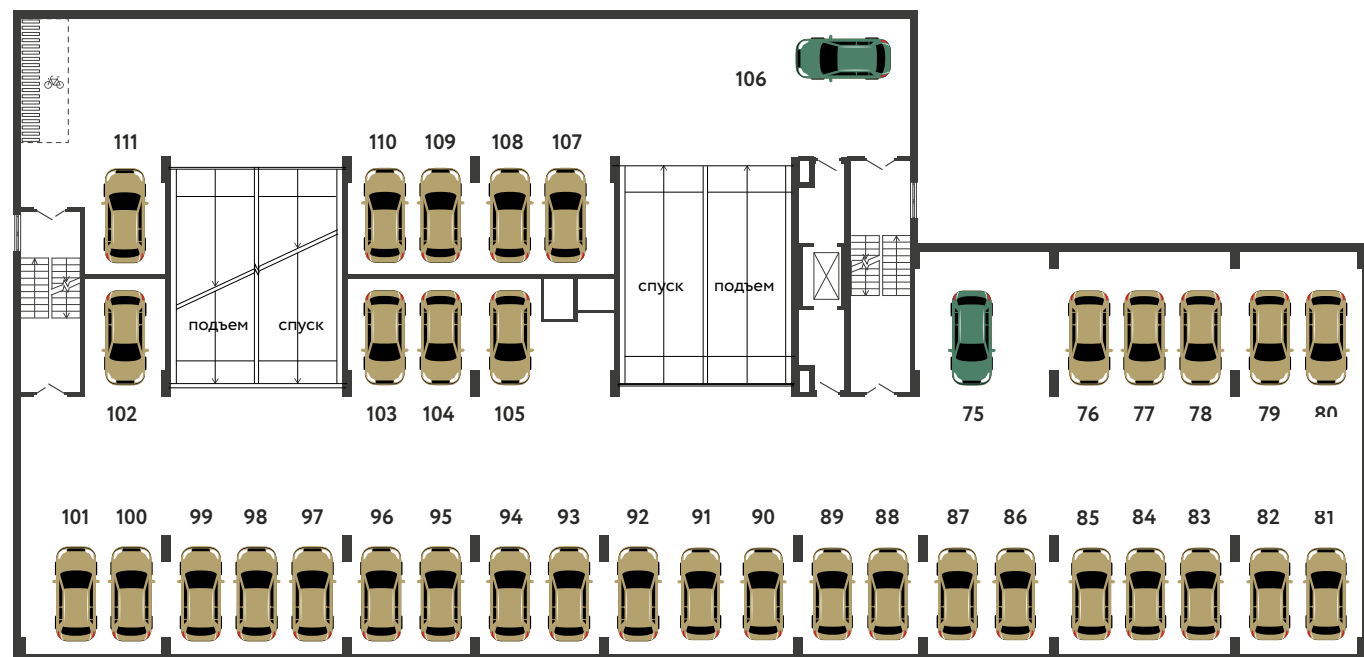
Габариты м/места:
6,0 x 3,6 м

000 условный номер



велосипедная парковка





Паркинг

3 ЭТАЖ



Габариты м/места:
5,3 x 2,5 м

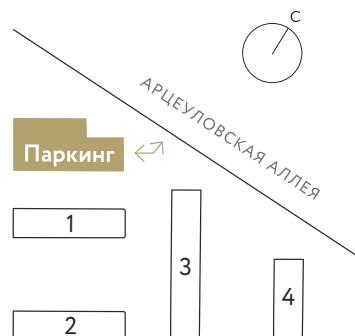


Габариты м/места:
6,0 x 3,6 м

000 условный номер



велосипедная парковка



Паркинг

4 ЭТАЖ



Габариты м/места:
5,3 x 2,5 м

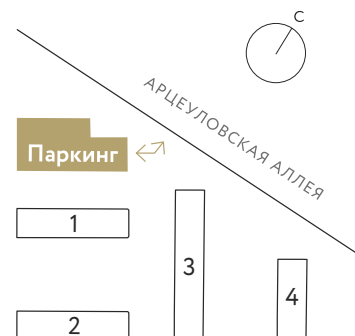


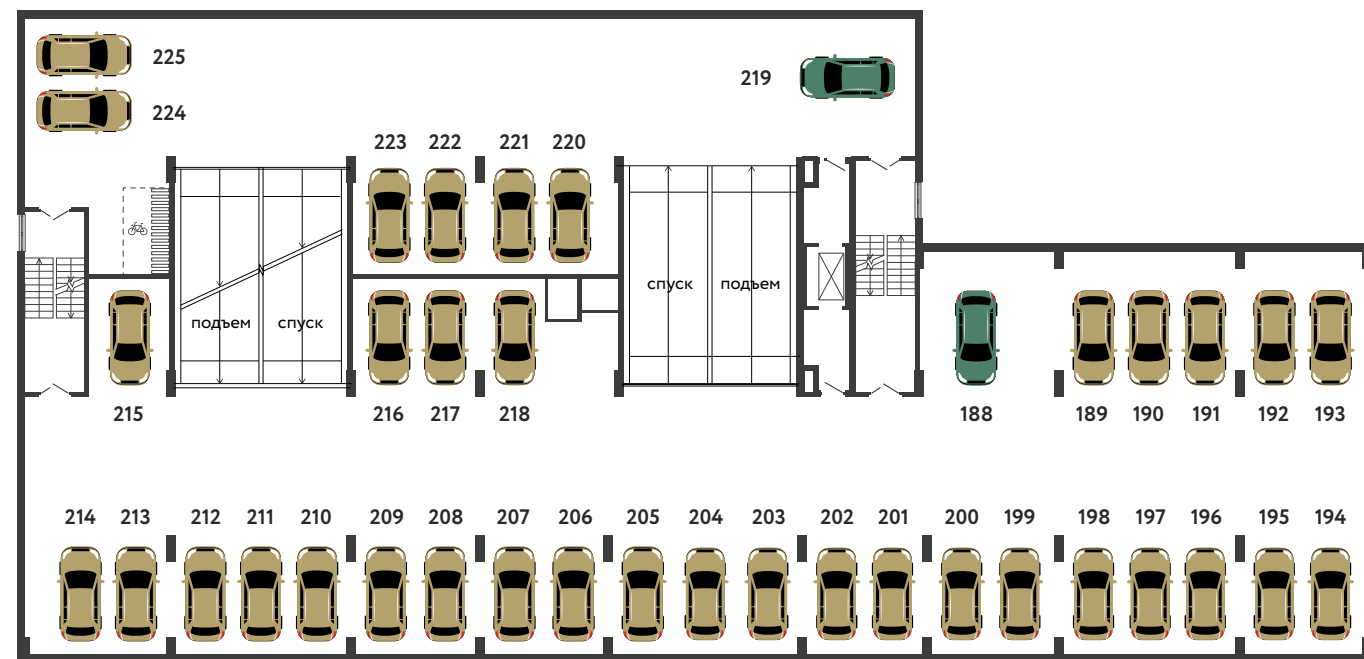
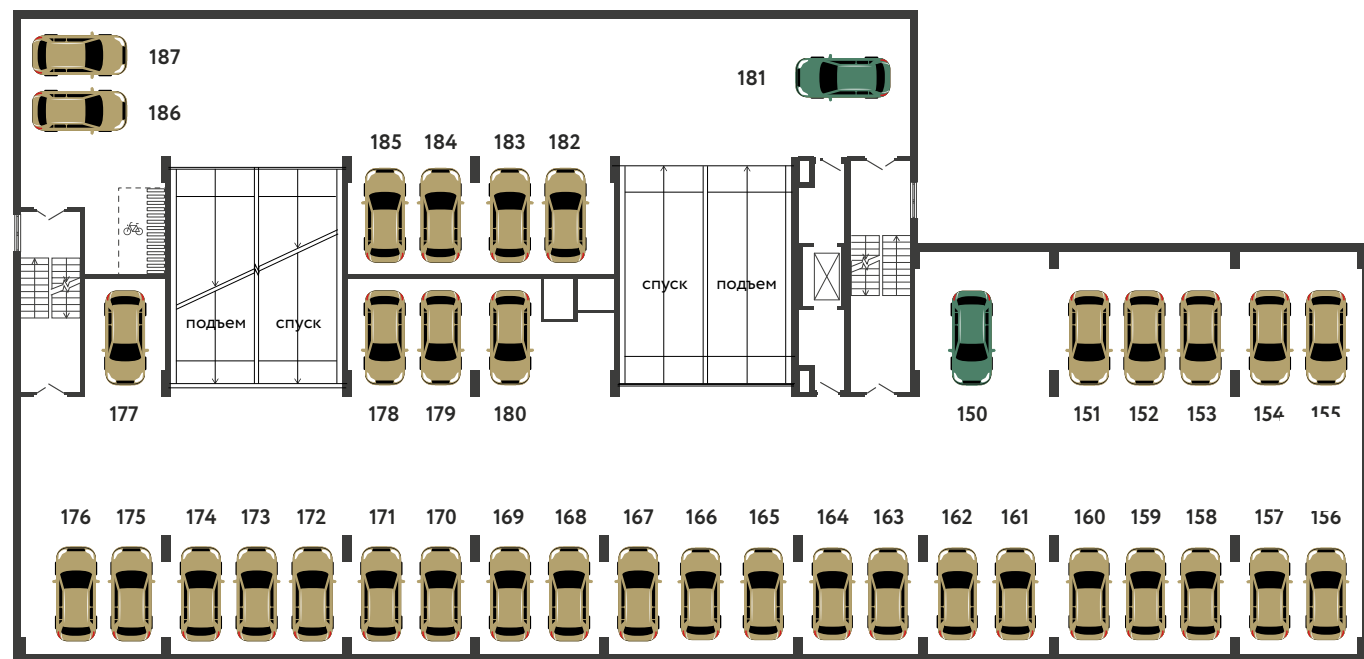
Габариты м/места:
6,0 x 3,6 м

000 условный номер



велосипедная парковка





5 ЭТАЖ



Габариты м/места:
5,3 x 2,5 м

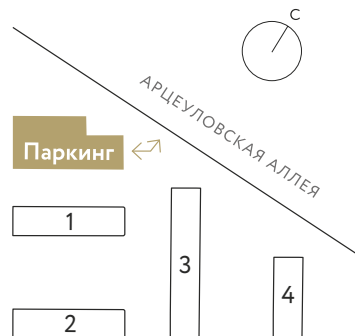
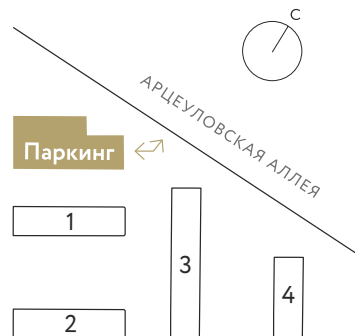


Габариты м/места:
6,0 x 3,6 м

000 условный
номер



велосипедная
парковка



Паркинг 6 ЭТАЖ



Габариты м/места:
5,3 x 2,5 м

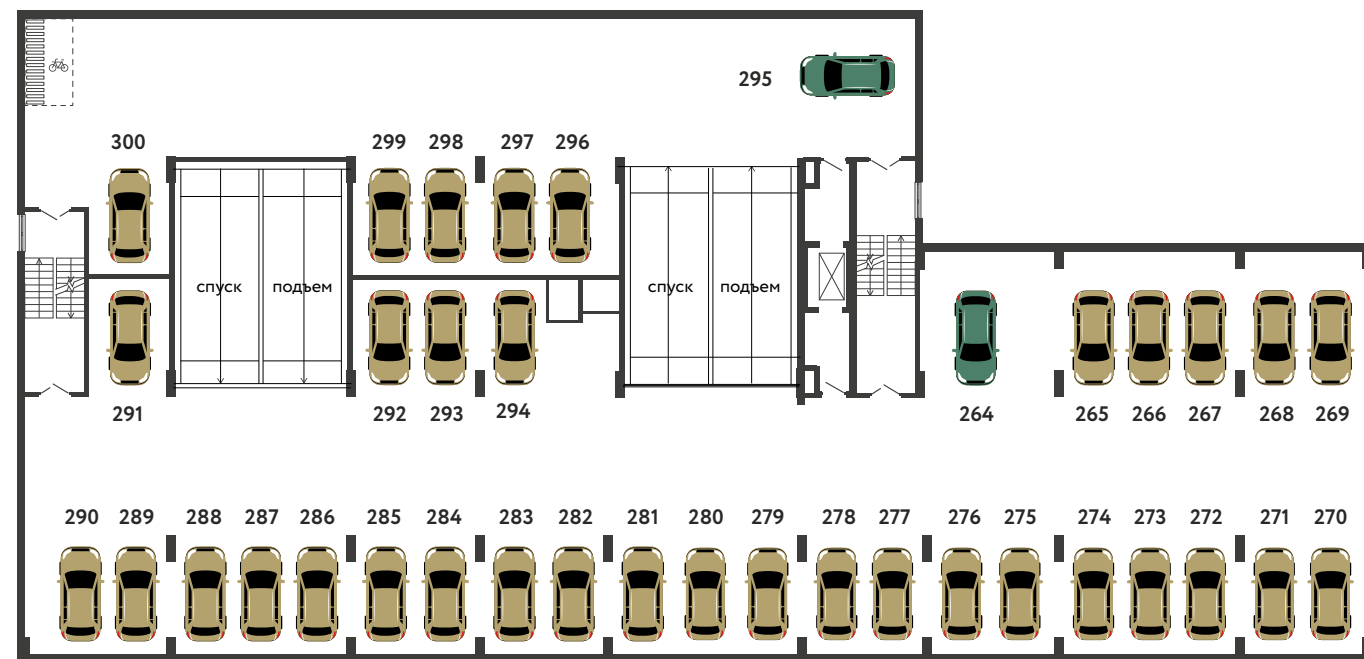
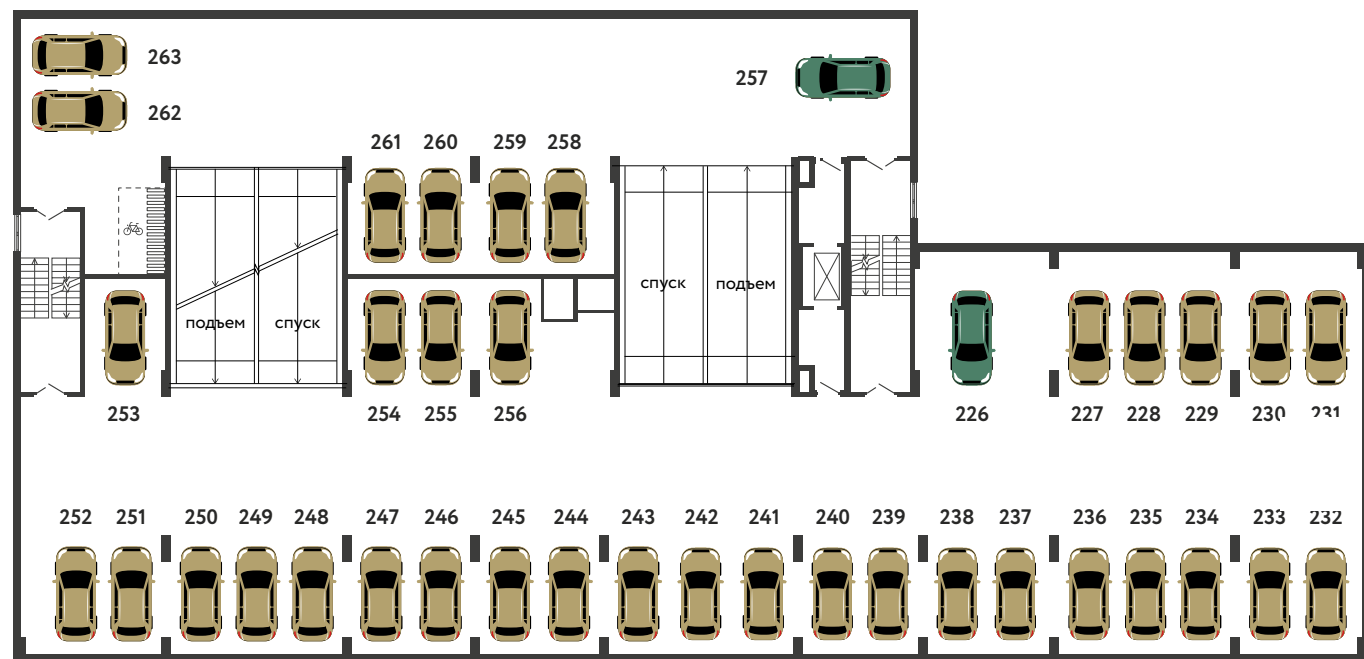


Габариты м/места:
6,0 x 3,6 м

000 условный
номер



велосипедная
парковка



7 ЭТАЖ



Габариты м/места:
5,3 x 2,5 м

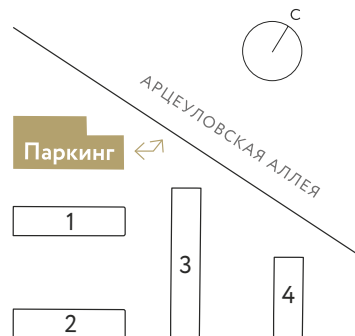


Габариты м/места:
6,0 x 3,6 м

000 условный номер



велосипедная парковка



Паркинг 8 ЭТАЖ



Габариты м/места:
5,3 x 2,5 м

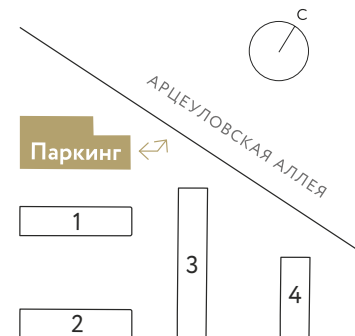


Габариты м/места:
6,0 x 3,6 м

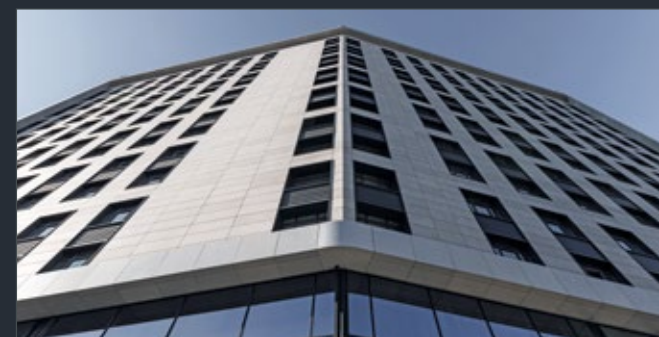
000 условный номер



велосипедная парковка



ОБЪЕКТЫ В ПРОДАЖЕ

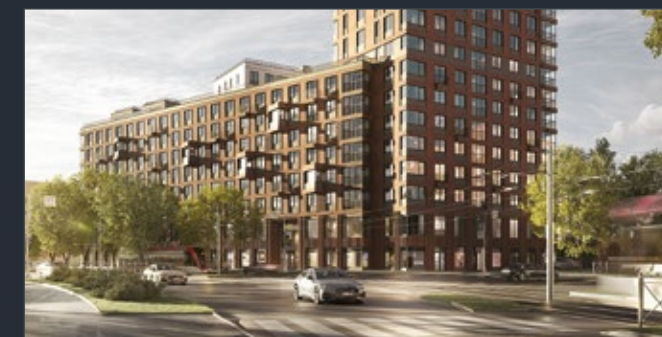


ARTSTUDIO M103

ул. Ташкентская, 6, корп. 2

ДОМ СДАН

- Четырёхзвёздочный отель
- Ст. м. «Московские ворота» — 400 м пешком
- 485 номеров с полной отделкой площадью от 24 до 52 м²
- Гостиничный сервис 24/7 — химчистка, такси, трансфер, заказ еды, клининг и пр.
- В холлах и номерах работы современных российских художников



ЛИТЕРА

Большой Смоленский пр., 6
3 кв. 2027 г.

- 195 квартир площадью от 24 до 121 м²
- Квартиры с террасами и эркерами
- Ст. м. «Елизаровская» — 500 м
- Приватный зелёный двор со спортивными и тематическими зонами
- Арт-объект в лобби от Владимира Абиха
- Комфортабельный коворкинг для жителей



ГЕНИЙ

Большевиков пр., 22
2 кв. 2028 г.

- 1211 квартир площадью от 23 до 85 м²
- 6 разновысотных корпусов
- 8 квартир с террасами
- Белая отделка
- Зелёный охраняемый двор с зонами отдыха для всех возрастов
- Детская и спортивная площадки
- Подземный паркинг, кладовые
- Муниципальный детский сад



КОЛЛЕКЦИОНЕР

Чапыгина ул., 4
4 кв. 2028 г.

- Ст. м. «Петроградская» — 880 м
- Исторический центр города
- Всего 69 квартир площадью от 42,8 до 222 м²
- Квартиры с террасами, люкарнами, двухэтажные
- Приватное патио с ландшафтным садом
- Собственная арт-галерея, переговорные комнаты
- Подземный паркинг

ОБЪЕКТЫ В ПРОДАЖЕ

RBI.RU



ВИЗИОНЕР

Средняя Колтовская ул., 9-11
3 кв. 2028 г.

- 225 квартир площадью от 32 до 147 м²
- Квартиры с террасами и эркерами
- Ст. метро «Чкаловская» — 870 м
- Ст. метро «Крестовский остров» — 600 м
- пейзажный сад во дворе
- Детские площадки от Richter
- Арт-объекты в холле — керамические панно от Юлии Клоповой
- Фитнес-зал для жителей



МИРЬ

Миргородская ул., 1

ДОМ СДАН

- 263 квартиры площадью от 26 до 148 м²
- Ст. м. «Пл. Восстания» — 10 минут пешком
- Вид из окон на исторический центр и Феодоровский собор
- Квартиры с террасами
- В лобби и холлах произведения искусства от известных мастеров
- Детский сад и фитнес-зал в доме



КУИНДЖИ

Лиговский пр., 240
4 кв. 2026 г.

- Квартиры площадью от 22 до 96 м²
- Внутренний двор на стилобате
- Двор с ландшафтным парком и ручьём
- Детские и спортивные площадки
- Круглосуточная охрана
- Подземный паркинг с лифтом
- Арт-объекты художника Владимира Полякова, резидента «Эрарты»



РЕПИН

Приморское шоссе, 441
1 кв. 2028 г.

- Курортный район, Финский залив — 200 м
- Ж/д станция «Репино» — 1,2 км
- Четырёхэтажные виллы в окружении леса
- Всего 84 номера площадью от 46 до 154 м²
- Номера с террасами и полисадниками
- Двухэтажные номера с каминами
- Приватный живописный двор
- Парадное лобби 68 м²
- Wellbeing-центр



СТРУНЫ

Шостаковича ул., 1
4 кв. 2026 г.

- Квартиры площадью от 28 до 124 м²
- Огромный парк у дома
- Детские и спортивные площадки
- Эксклюзивный дизайн холлов от Solar Buro
- Закрытый двор на стилобате с круглосуточной охраной
- Охраняемый паркинг
- Мультимедийный арт-объект «Гром-камень» и пешеходный мост

RBI.RU

ГРУППА RBI

За 32 года
работы более
80 реализованных
объектов общей
площадью свыше
2 млн м²

Компания RBI

элитное жилье и недвижимость
комфорт- и бизнес-класса

RBI PM (Property Management)

управление недвижимостью
в сети апарт-отелей RBI ARTSTUDIO

«Управление комфортом»

эксплуатация недвижимости



ВКонтакте



Telegram



Дзен



Финалист премии в индустрии
клиентского сервиса в номинации
«Лучший клиентский опыт»
при заселении

Информация, представленная в настоящем буклете, носит исключительно рекламный характер, не является офертой или публичной офертой в соответствии со ст. 435, п. 2 ст. 437 ГК РФ. Указанные в настоящем буклете качественные характеристики, а также все варианты визуализации объекта в целом, приведенные в настоящем буклете, не обладают признаками абсолютной идентичности проектной и рабочей документации на строительство объекта и размещены исключительно в рекламных целях. Качественные характеристики квартир и нежилых помещений, как они отражены в проектной и рабочей документации на строительство, клиентам необходимо уточнять при обращении в офис застройщика и подписании соответствующего договора с застройщиком. Существенные условия продажи вы можете узнать у менеджеров отдела продаж.